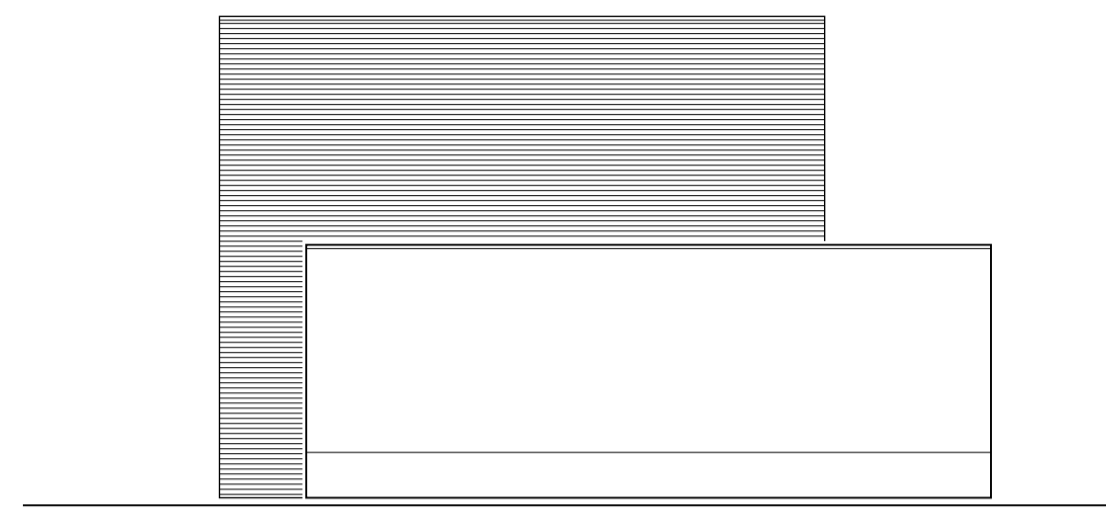
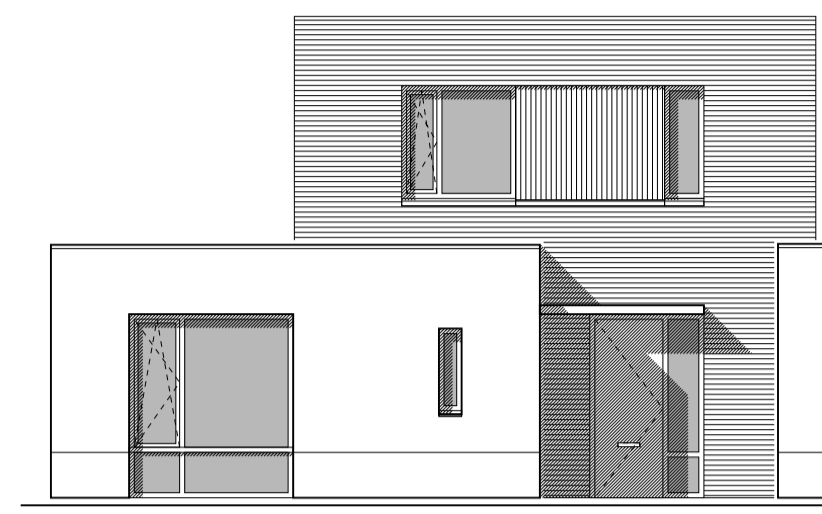


DOORSNEDE AA



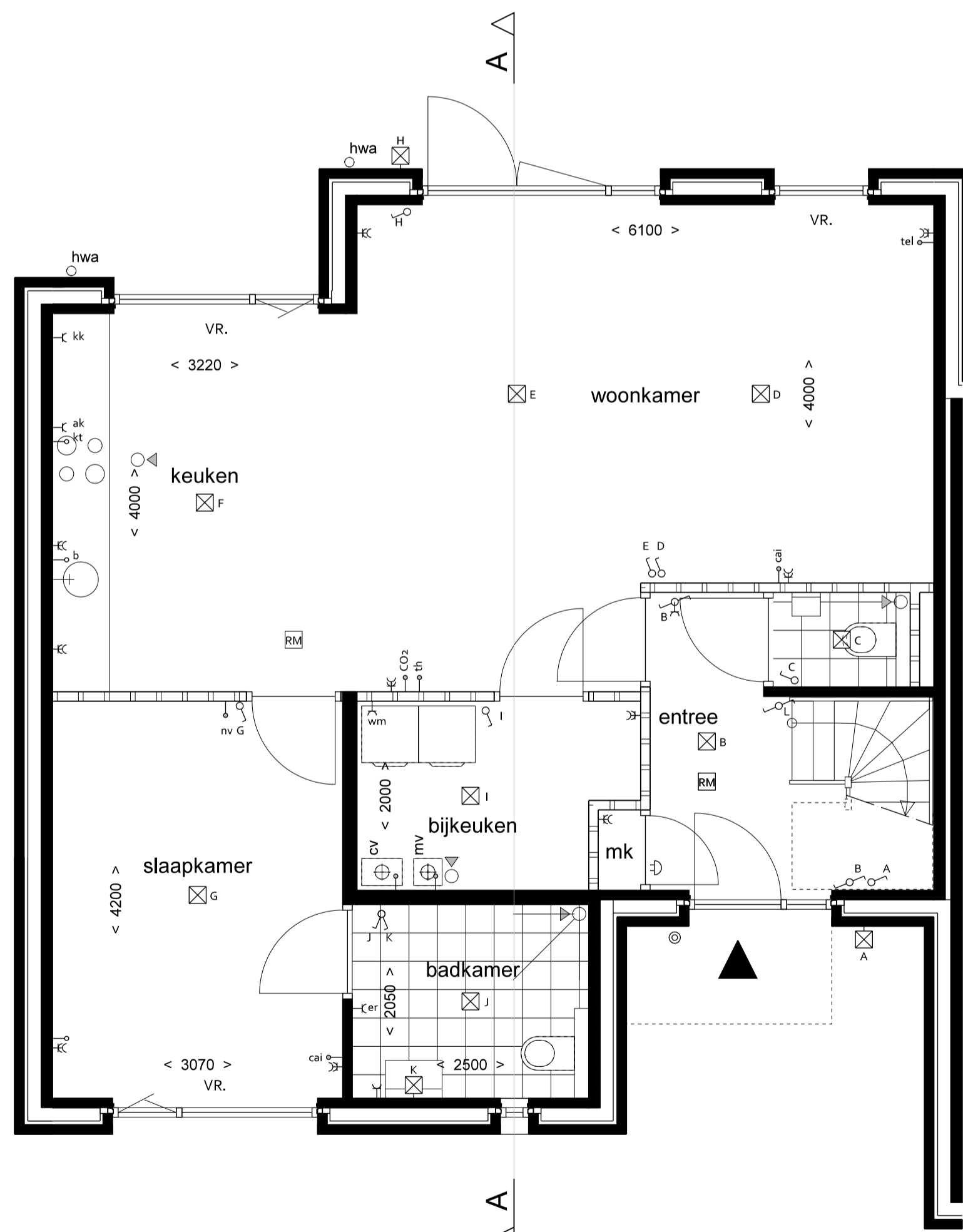
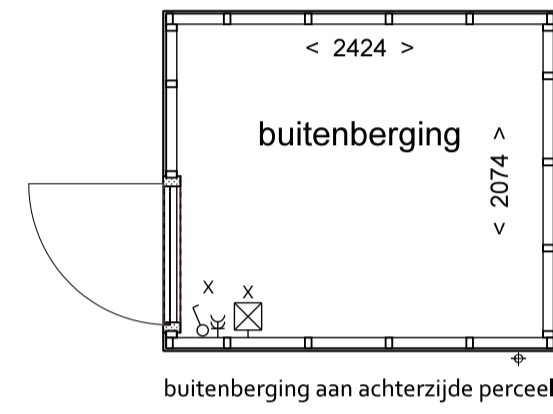
LINKER ZIJGEVEL



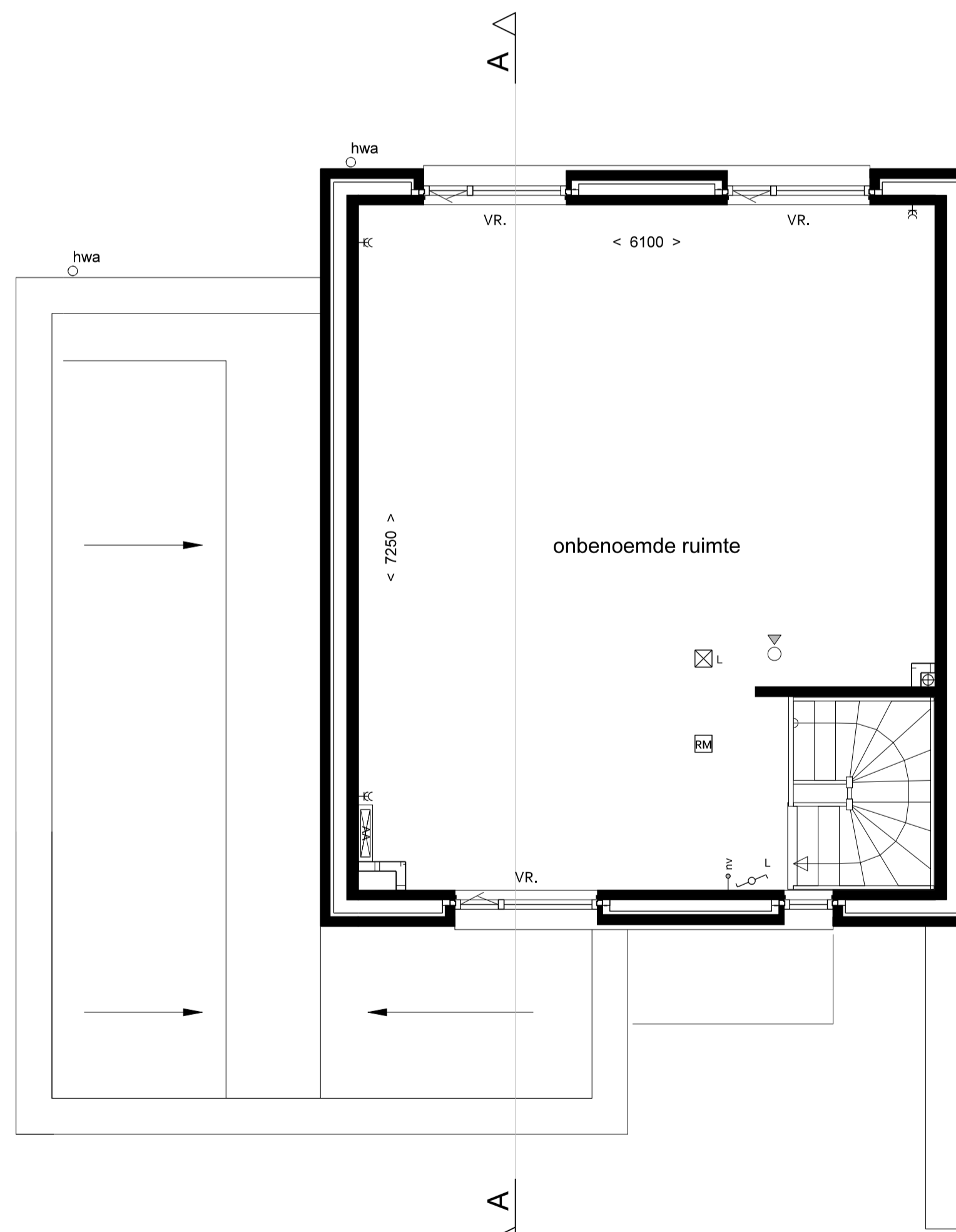
VOORGEVEL



ACHTERGEVEL



BEGANE GROND



EERSTE VERDIEPING

RENVOOI MATERIALEN/ARCERINGEN

	kalkzandsteen/baksteen		gevelmetselwerk schoon: kleur steen cf KM-schema
	cellenbeton/lichte scheidingswand		staand gevelmetselwerk schoon: kleur steen cf KM-schema
	vloertegels		gevelmetselwerk gekeimd: kleur steen en keim cf KM-schema
			houten delen, verticaal: kleur cf KM-schema

RENVOOI SYMBOLEN

	ventilatorooster boven kozijn
	cv-combiketel
	mechanische ventilatie-unit
	verdeler vloerverwarming
	binnendeur met bovenlicht
	deurmaat g30, tenzij anders aangegeven
	regenwaterafvoer

E/W RENVOOI

	enkel-/dubbel wcd. geaard		leiding - onbedraad		aansluitpunt kooktoestel
	enkele-/dubbele schakelaar		plaats kamerthermostaat		aansluitpunt afzuigkap
	wissel- (hotel-) schakelaar		aansluitpunt mv box		aansluitpunt elektrische radiator
	schakelaar mechanische ventilatie		aansluitpunt cv ketel		aansluitpunt kabel
	plafondlichtpunt		aansluitpunt wasmachine / droger		aansluitpunt telefoon
	wandlichtpunt		naregeling vloerverwarming		
	aanduiding meterkast / spanning		aansluitpunt boiler		
	deurbelddrukker / schel				
	rookmelder				



fase: III
 kavelnr: P2.19
 kavelopp: 283,9 m²
 type: A



project	BOCAGE, ECHT - deelgebied P2/S/T		
fase	VERKOOPTTEKENINGEN		
tekening	KAVEL P2.19		
datum	28-06-2018	schaal	1:50/1:100
formaat	A1		
gewijzigd A		werk	289-B
gewijzigd B		blad	289-B VT-P2.19
gewijzigd C			
gewijzigd D			