



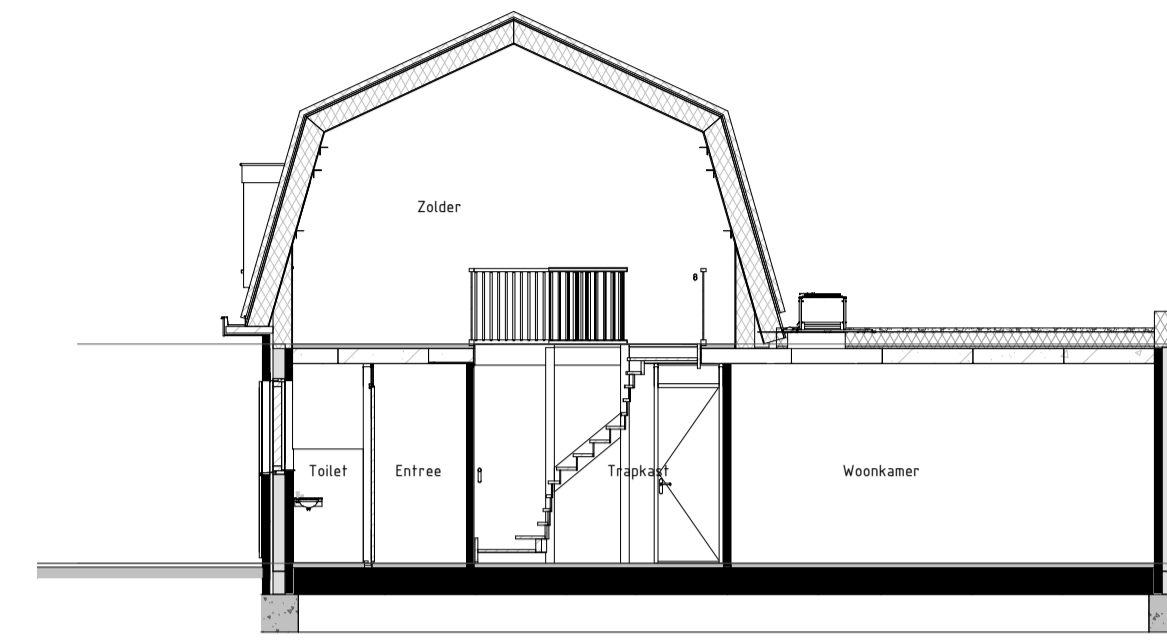
Voorgevel
schaal: 1 : 100



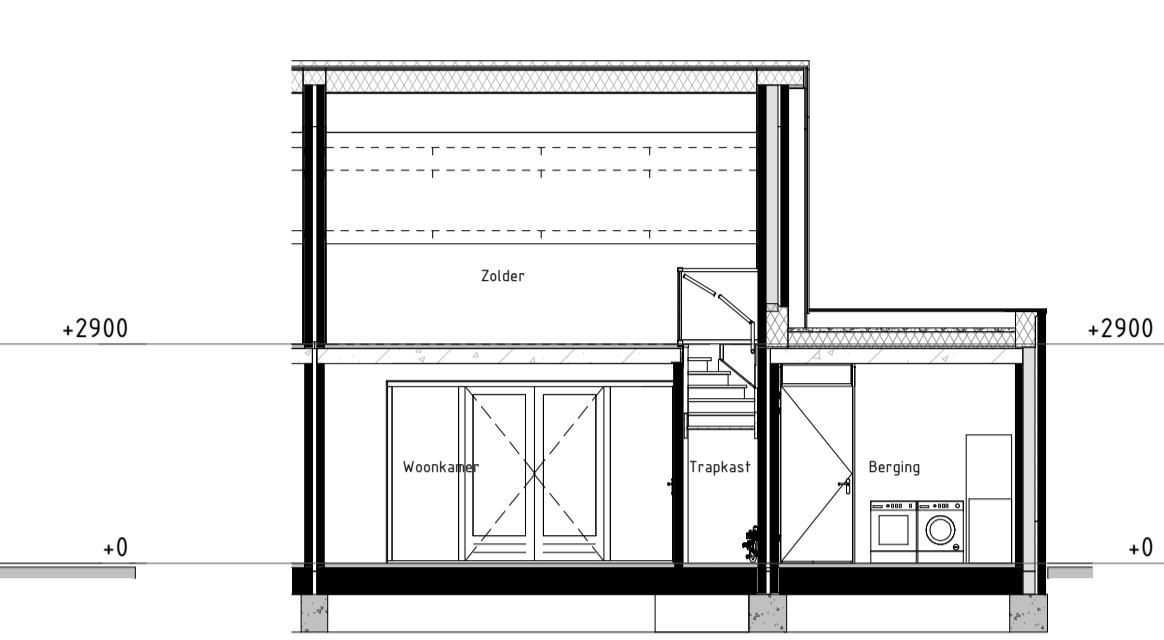
Rechter zijgevel
schaal: 1 : 100



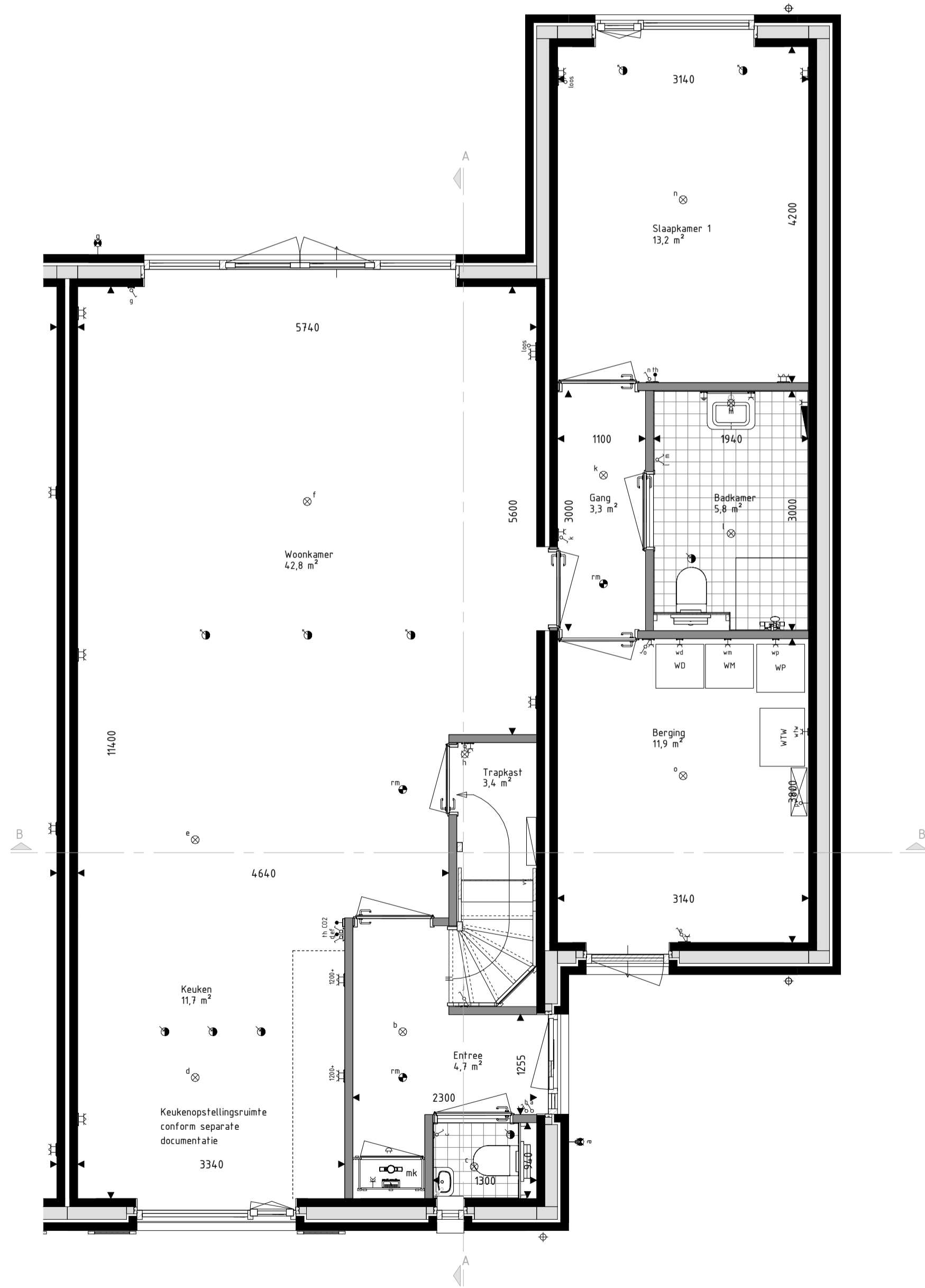
Achtergevel
schaal: 1 : 100



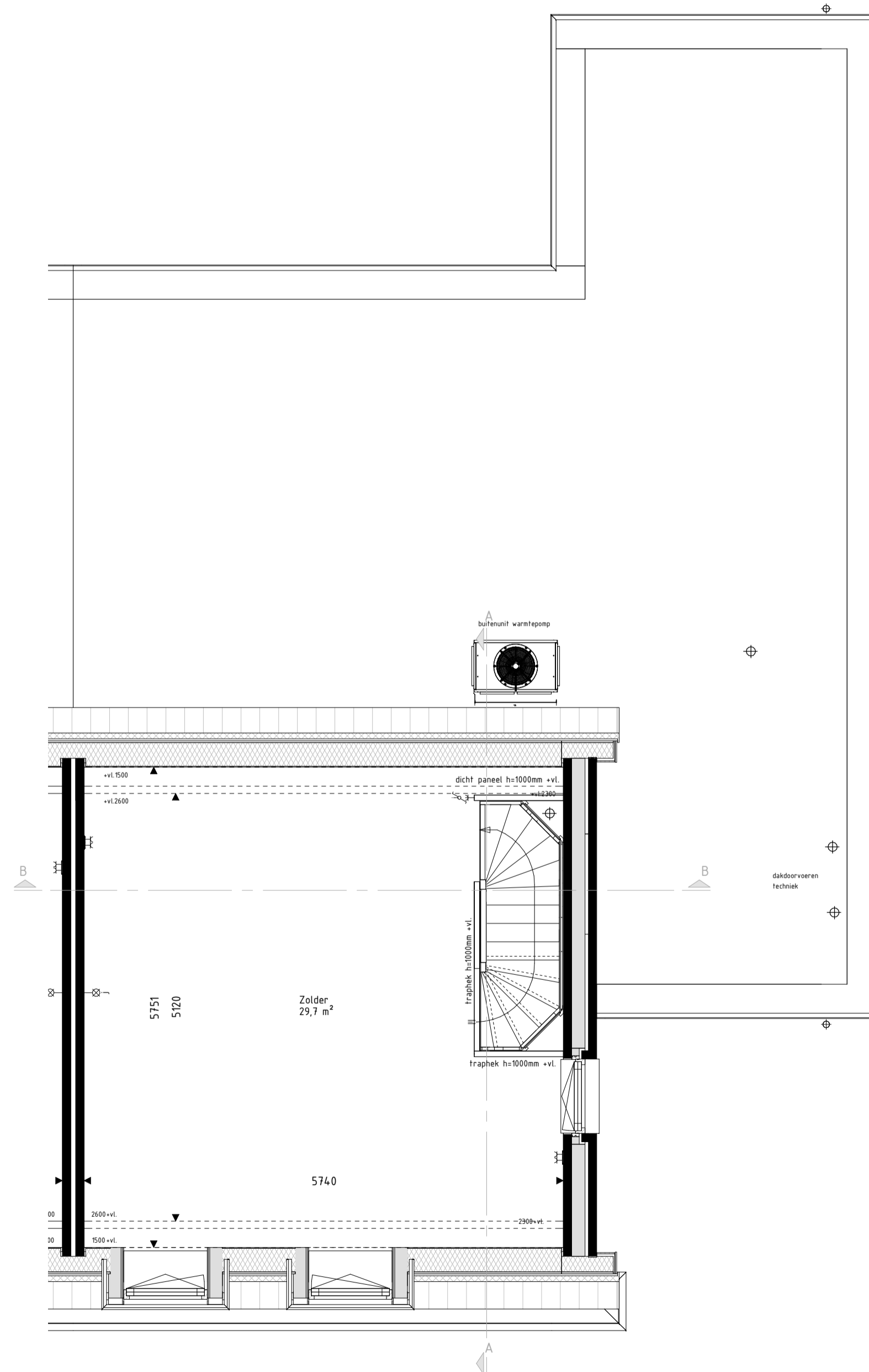
Doorsnede AA
schaal: 1 : 100



Doorsnede BB
schaal: 1 : 100



Begane grond
schaal: 1 : 50



Eerste verdieping
schaal: 1 : 50

RENVOOI Materialen & arceringen:

	Metselwerk A [Caprice Vulsi WF, wildverband, voeg Beamix 2365]		Lichte scheidingswand [metaal-stud]
	Metselwerk B [Caprice Nabro WF, wildverband, voeg Beamix 2365]		Lichte scheidingswanden [160 mm rockwool]
	Metselwerk C - keimwerk [Vandersanden Perla WF, wildverband, voeg Beamix 2000]		Spouwisolatie [160 mm rockwool]
	Metselwerk D - geventillaten [Vandersanden Quartis WF, wildverband, voeg Beamix 2772]		
	Dakpannen [Grafietgrijs engobe, Monier Nieuwe Hollander]		
	VG [conform NEN3569 of NEN2608]		
	Gevelmetselwerk [conform kleur/materialenstaat]		

RENVOOI Symbolen:

	bedraad aansluitpunt		bedraad aansluitpunt CO2 melder
	buitenvoeler warmtepomp		bedraad aansluitpunt MV unit
	bedraad aansluitpunt utp tRJA45		bedraad aansluitpunt thermostaat
	bedraad aansluitpunt utp ZrJA45		wandcontactdoos perilex
	onbedraade lozeleiding		wandcontactdoos IP44
	onbedraade leiding tbr pv panelen		dubbele wandcontactdoos opbouw verticaal
	dimmer		drukknop deurbel
	enkelpolige schakelaar		schel deurbel
	serieschakelaar		wandlichtpunt binnen
	trekschakelaar		wandlichtpunt buiten
	wisselschakelaar		plafondlichtpunt
	schakelaar zomwering		rookmelder
	3-standen schakelaar		foevoerventiel ventilatie
	wandcontactdoos geaard		afvoerverventiel ventilatie
	wandcontactdoos ongeaard		wand foevoerventiel ventilatie
	buitenkraan		wand afvoerverventiel ventilatie
	Verdeler vloerverwarming		Ovormer PV-panelen
	Radiator		Stalen balk in het zicht
	Krijtsteoppervlakte conform		
	Bouwbestuurberekening		

- De voor uw woning van toepassing zijnde symbolen zijn opgenomen in de plattegronden.
- Alle wandcontactdozen en aansluitpunten op 300mm boven de vloer, tenzij anders aangegeven.
- Alle schakelaars op 1050mm boven de vloer, tenzij anders aangegeven.
- De exacte plaatsen en afmetingen van aansluitpunten, radiatoren, ventilatieroosters, schachten, dakuitmondingen en dergelijke zijn indicatief op de tekeningen aangegeven en worden door installateurs nader bepaald.
- Arceringen zijn ter indicatie.
- Meetvoering in millimeters.
- Alle op de tekening aangegeven maten zijn 'circa-maten'.
- Na het aanbrengen van wand- en vloerafwerking (tegels, stucadoorswerk, etc.) zullen de netto bruikbare maten bij oplevering een aantal centimeters van de genoemde bruto maten kunnen afwijken.
- Derden dienen na oplevering altijd het werk zelf in te meten.



Project
19 woningen Bocage fase 5 te Echt

Omschrijving
Bnr 09 - Type S (basis)
Levensloopbestendige woning

Projectleider
C. Waaijer

Getekend
E. Halfman

Opdrachtgever
Hurks B.V.
Pastoor Petersstraat 3
5612 WB Eindhoven

Architect
HilberinkBosch Architecten
Wamberg 5
5258 SM Berlicum

Formaat
A1

Schaal
Als aangegeven

Datum
05-10-2022

Versie

Wijzigingsdatum

Projectnummer
210907-00

Bladnummer
650-09-00



Definitief

info@brainworkz.nl
www.brainworkz.nl

Tolgaarde 15
7642 EZ Wierden