

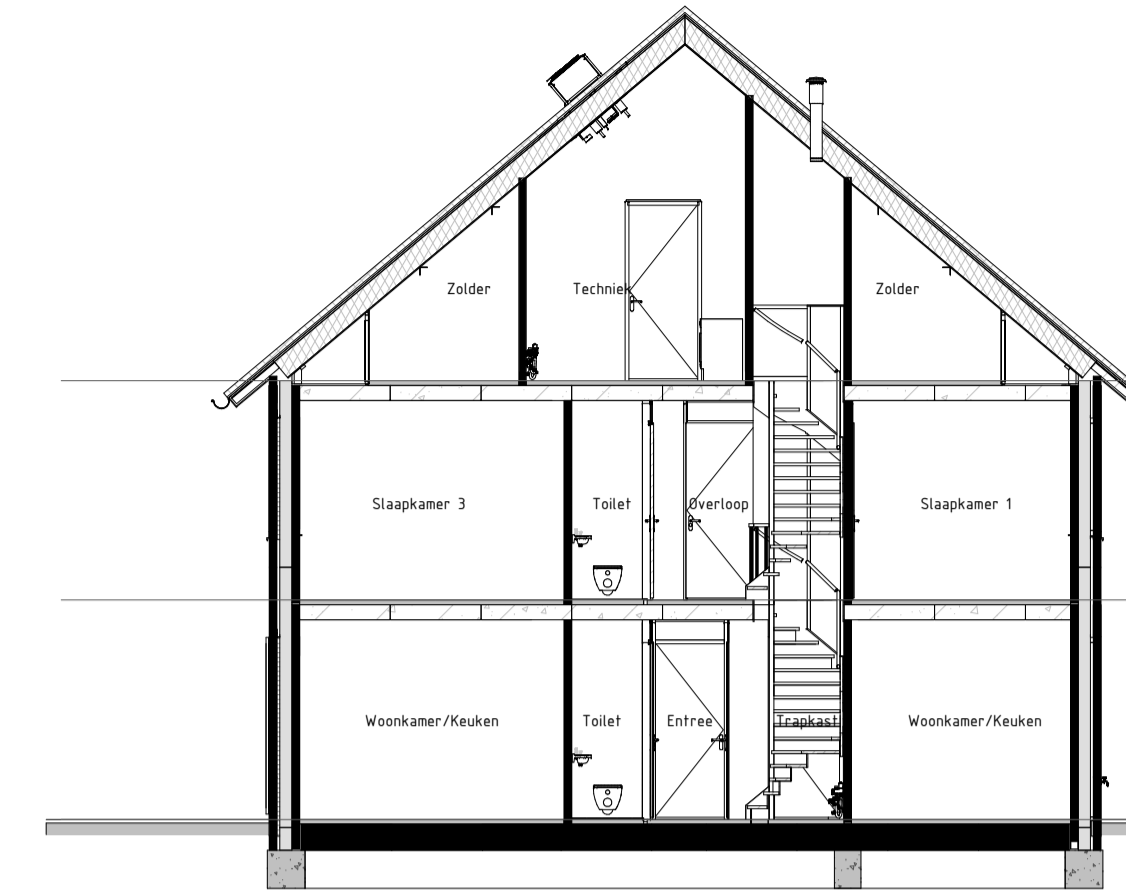
Voorgevel
schaal: 1 : 100



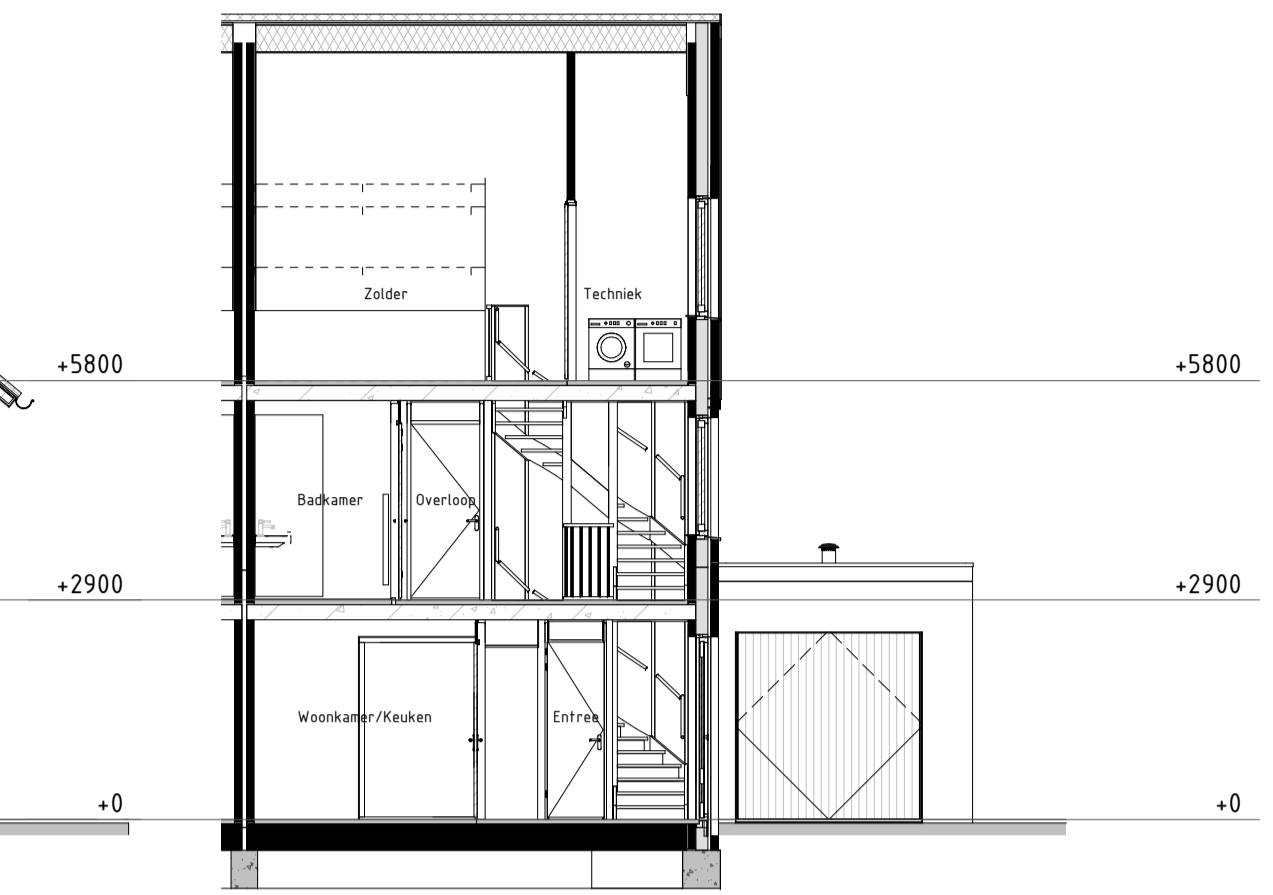
Rechter zijgevel
schaal: 1 : 100



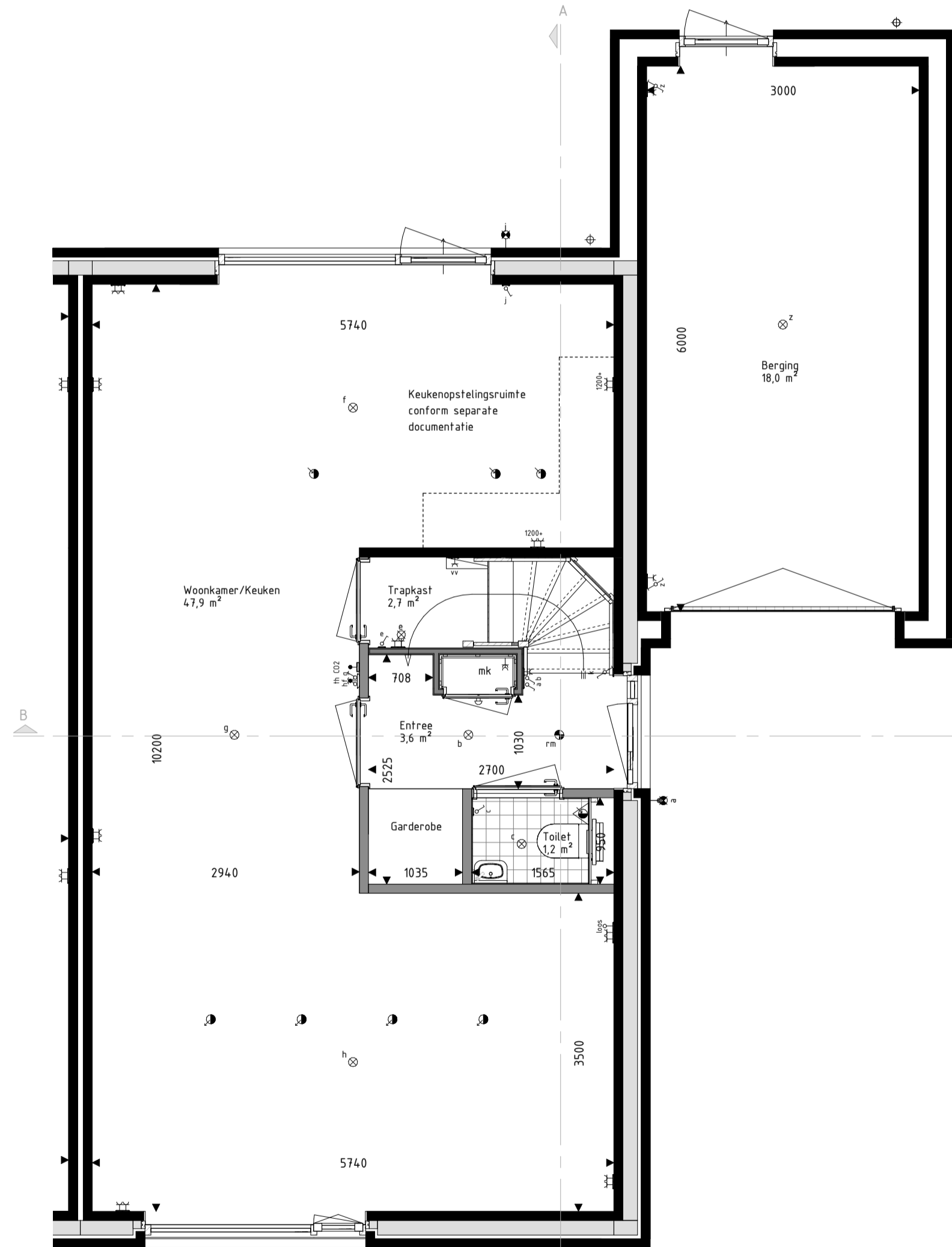
Achtergevel
schaal: 1 : 100



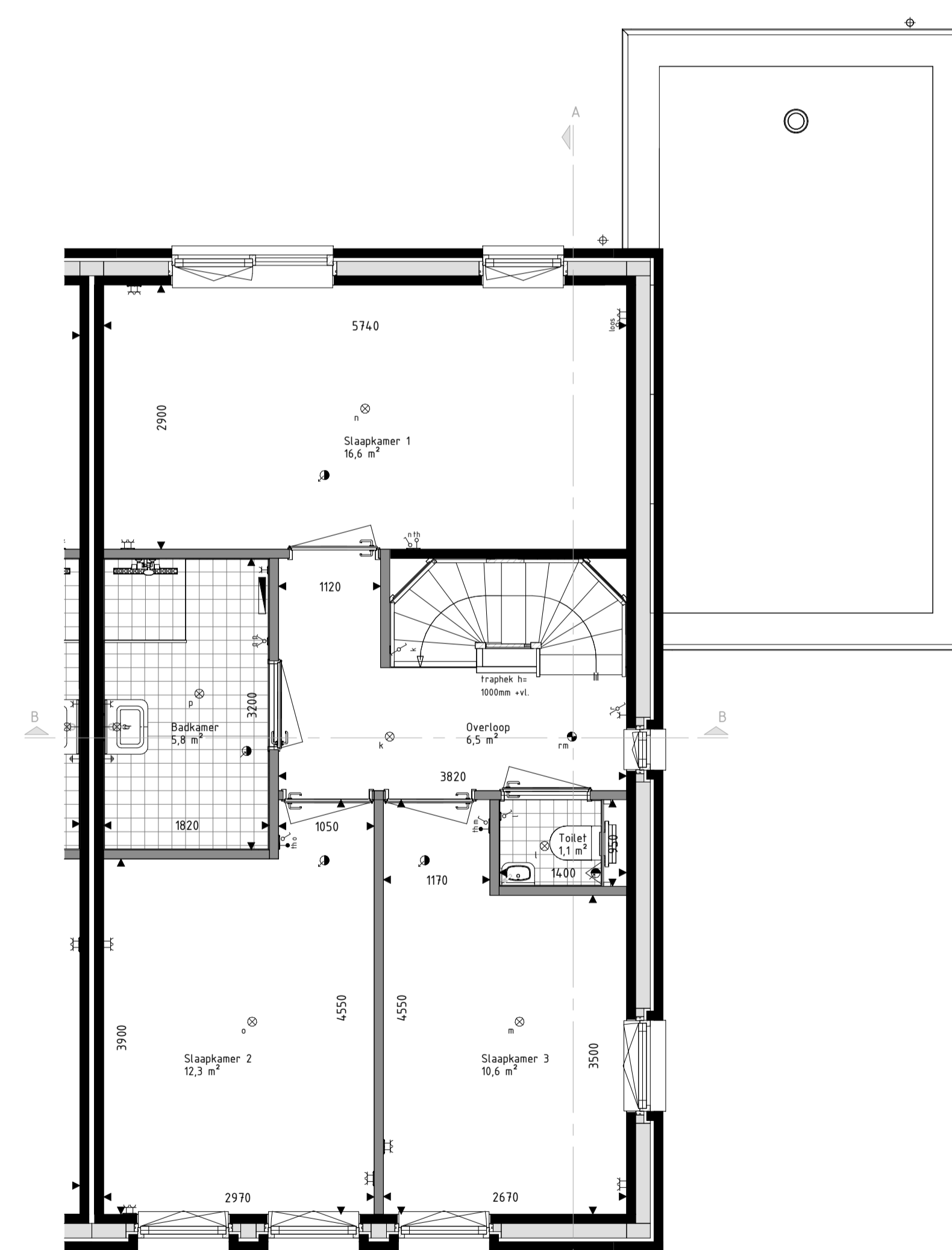
Doorsnede AA
schaal: 1 : 100



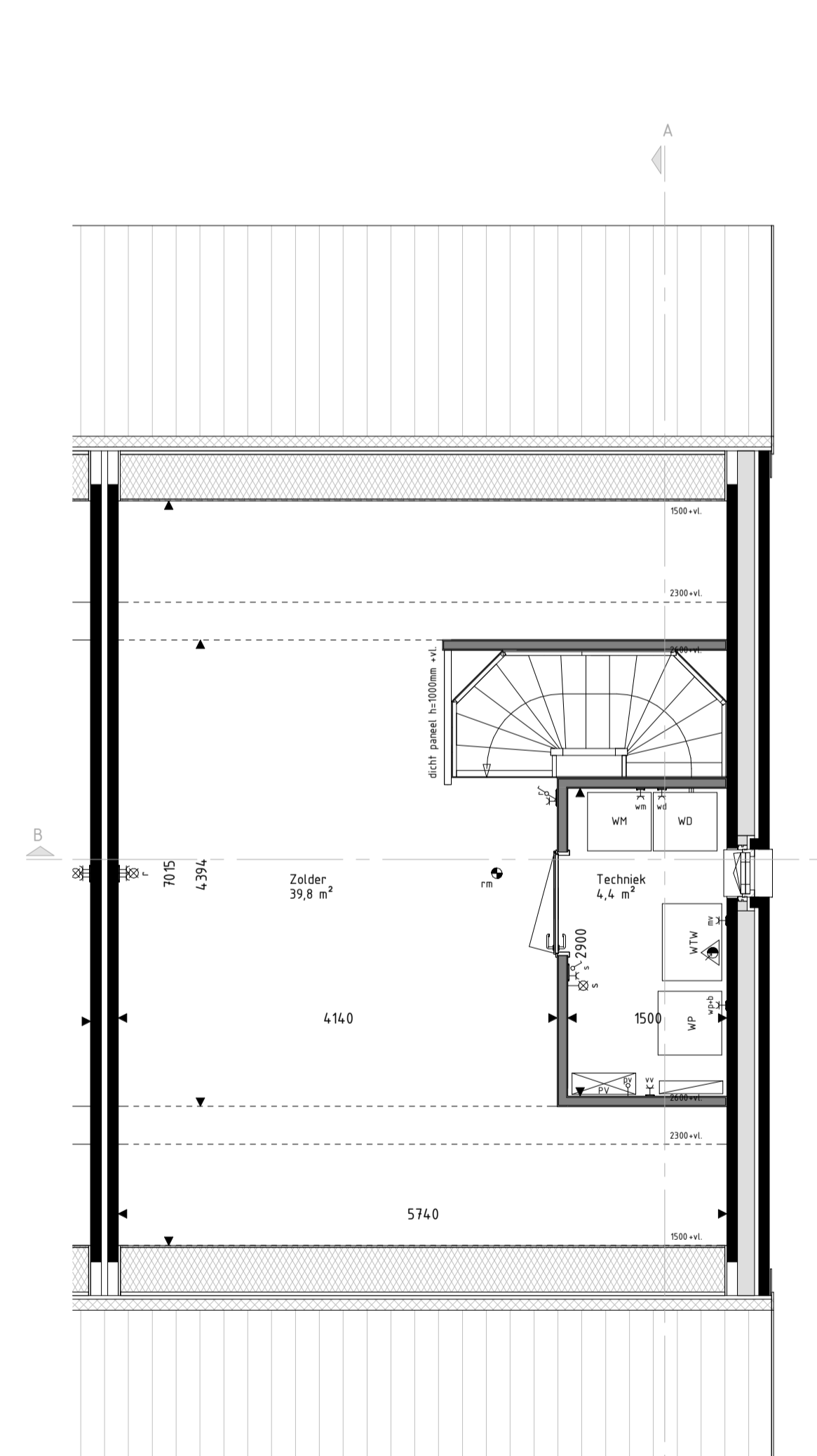
Doorsnede BB
schaal: 1 : 100



Begane grond
schaal: 1 : 50



Eerste verdieping
schaal: 1 : 50



Zolder verdieping
schaal: 1 : 50

RENVOOI Materialen & arceringen:

- Metselwerk A [Caprice Vulsini WF, wildverband, voeg Beamix 2365]
- Metselwerk B [Caprice Nabro WF, wildverband, voeg Beamix 2365]
- Metselwerk C - keimwerk [Vandersanden Perla WF, wildverband, voeg Beamix 2000]
- Metselwerk D - gevelplinten [Vandersanden Quartis WF, wildverband, voeg Beamix 2772]
- Dakpannen [Grafietgrijs engobe, Monier Nieuwe Hollander]
- VG Veiligheidsglas [conform NEN3569 of NEN2608]
- Gevelmetselwerk [conform kleur/materialenstaat]
- Lichte scheidingwanden [lichte scheidingwanden]
- Lichte scheidingwanden [conform kleur/materialenstaat]
- Lichte scheidingwanden [Y-tang verdiepinghoge panelen]
- Lichte scheidingwand [metaal-stud]
- Spouwisolatie [160 mm rockwool]

RENVOOI Symbolen:

- bedraad aansluitpunt
- buitenvoeler warmtepomp
- bedraad aansluitpunt utp t4RJ45
- bedraad aansluitpunt utp Z4RJ45
- onbedraade (loze) leiding
- onbedraade leiding t4rv pv panelen
- dimmer
- enkeelpolige schakelaar
- serieschakelaar
- trekschakelaar
- wisselschakelaar
- schakelaar zomering
- 3-standen schakelaar
- wandcontactdoos geaard
- wandcontactdoos ongeaard
- buitenkraan
- Verdelers vloerverwarming
- Radiator
- Krijtsteoppervlakte conform Bouwbestuurberekening
- bedraad aansluitpunt CO2 melder
- bedraad aansluitpunt MV unit
- bedraad aansluitpunt thermostaat
- wandcontactdoos perilex
- wandcontactdoos IP44
- dubbele wandcontactdoos opbouw verticaal
- drukknop deurbel
- schel deurbel
- wandlichtpunt binnen
- wandlichtpunt buiten
- plafondlichtpunt
- rookmelder
- toevoerventiel ventilatie
- afvoerventiel ventilatie
- wand afvoerventiel ventilatie
- wand afvoerventiel ventilatie
- Overvormer PV-panelen
- Stalen balk in het zicht

- De voor uw woning van toepassing zijnde symbolen zijn opgenomen in de plattegronden.
- Alle wandcontactdozen en aansluitpunten op 300mm boven de vloer, tenzij anders aangegeven.
- Alle schakelaars op 1050mm boven de vloer, tenzij anders aangegeven.
- De exacte plaatsen en afmetingen van aansluitpunten, radiatoren, ventilatieroosters, schachten, dakuitmondingen en dergelijke zijn indicatief op de tekeningen aangegeven en worden door installateurs nader bepaald.
- Arceringen zijn ter indicatie.
- Haarvoering in millimeters.
- Alle op de tekening aangegeven maten zijn 'circa-maten'.
- Na het aanbrengen van wand- en vloerafwerking (tegels, stucadoorswerk, etc.) zullen de netto bruikbare maten bij oplevering een aantal centimeters van de genoemde bruto maten kunnen afwijken.
- Derden dienen na oplevering altijd het werk zelf in te meten.



Project
19 woningen Bocage fase 5 te Echt

Omschrijving
Bnr 24 - Type TG (basis)
Grote twee-onder-een-kap woning

Projectleider
C. Waaijger

Getekend
E. Halfman

Opdrachtgever
Hurks B.V.
Pastoor Petersstraat 3
5612 WB Eindhoven

Architect
HilberinkBosch Architecten
Wamberg 5
5258 SM Berlicum

Formaat
A1

Schaal
Als aangegeven

Datum
05-10-2022

Versie

Wijzigingsdatum

Projectnummer
210907-00

Bladnummer
650-24-00

3
BRAINWORKZ
CREATIVE SOLUTIONS

Definitief

info@brainworkz.nl
www.brainworkz.nl

Tolgaarde 15
7642 EZ Wierden

Deze tekening is eigendom van Brainworkz en mag zonder onze toestemming niet worden gepubliceerd, verspreid of anderszins openbaar gemaakt. De op deze tekening aangegeven afmetingen kunnen anderszins wettelijk beschermd zijn.