



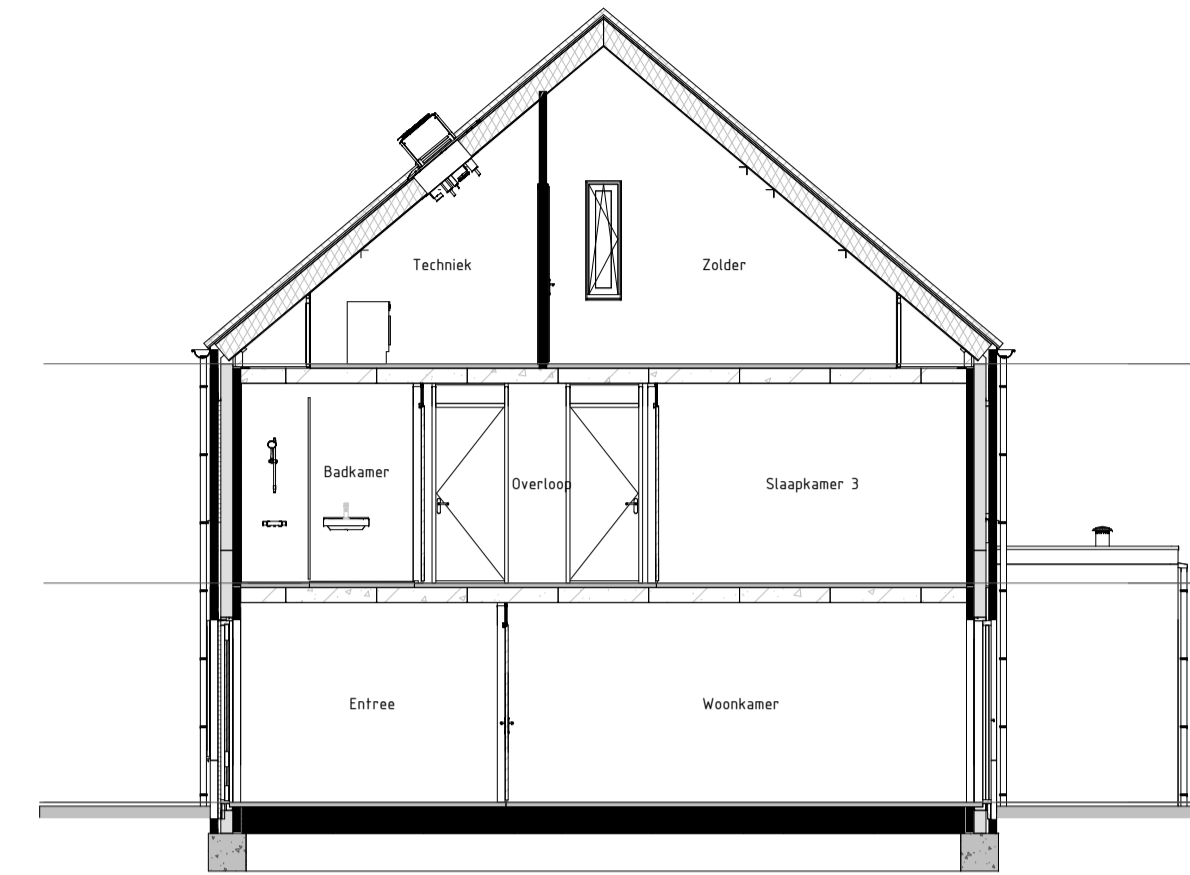
Voorgevel  
schaal: 1 : 100



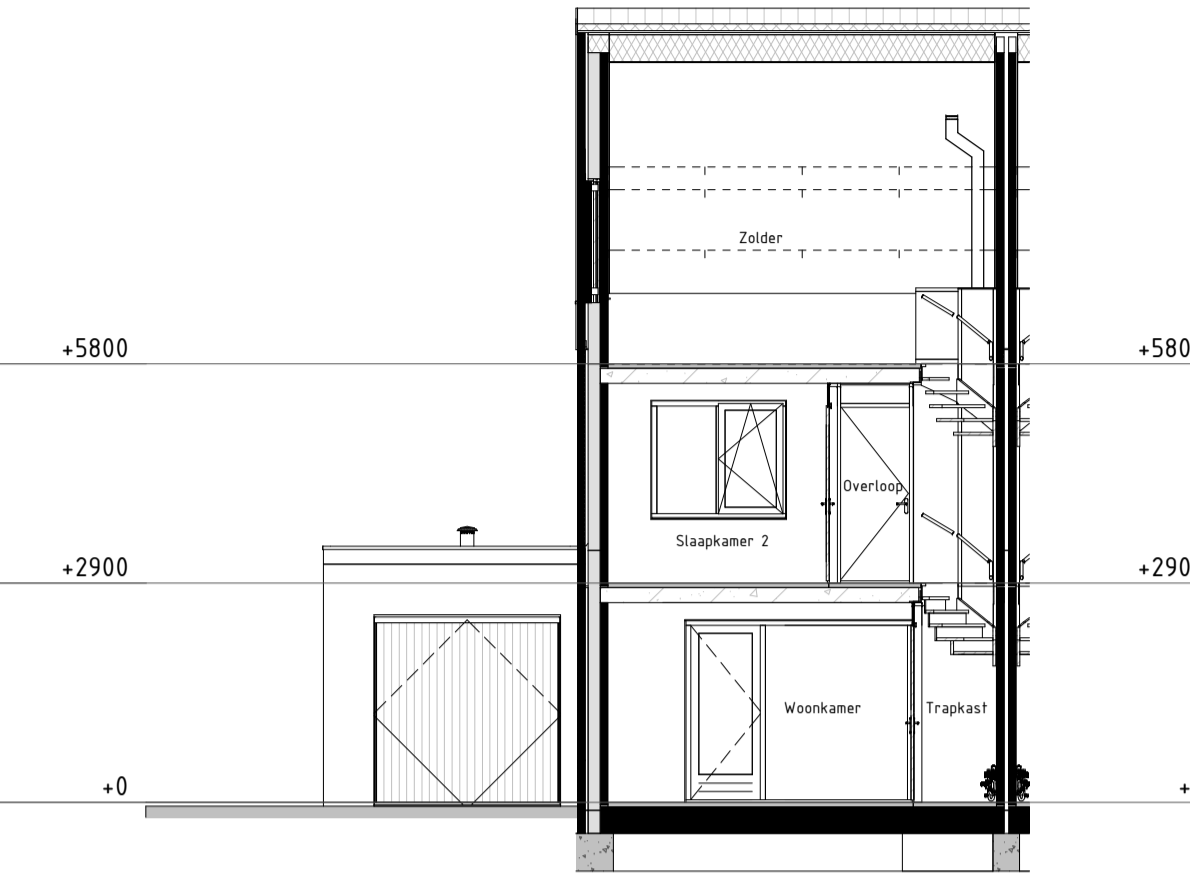
Achtergevel  
schaal: 1 : 100



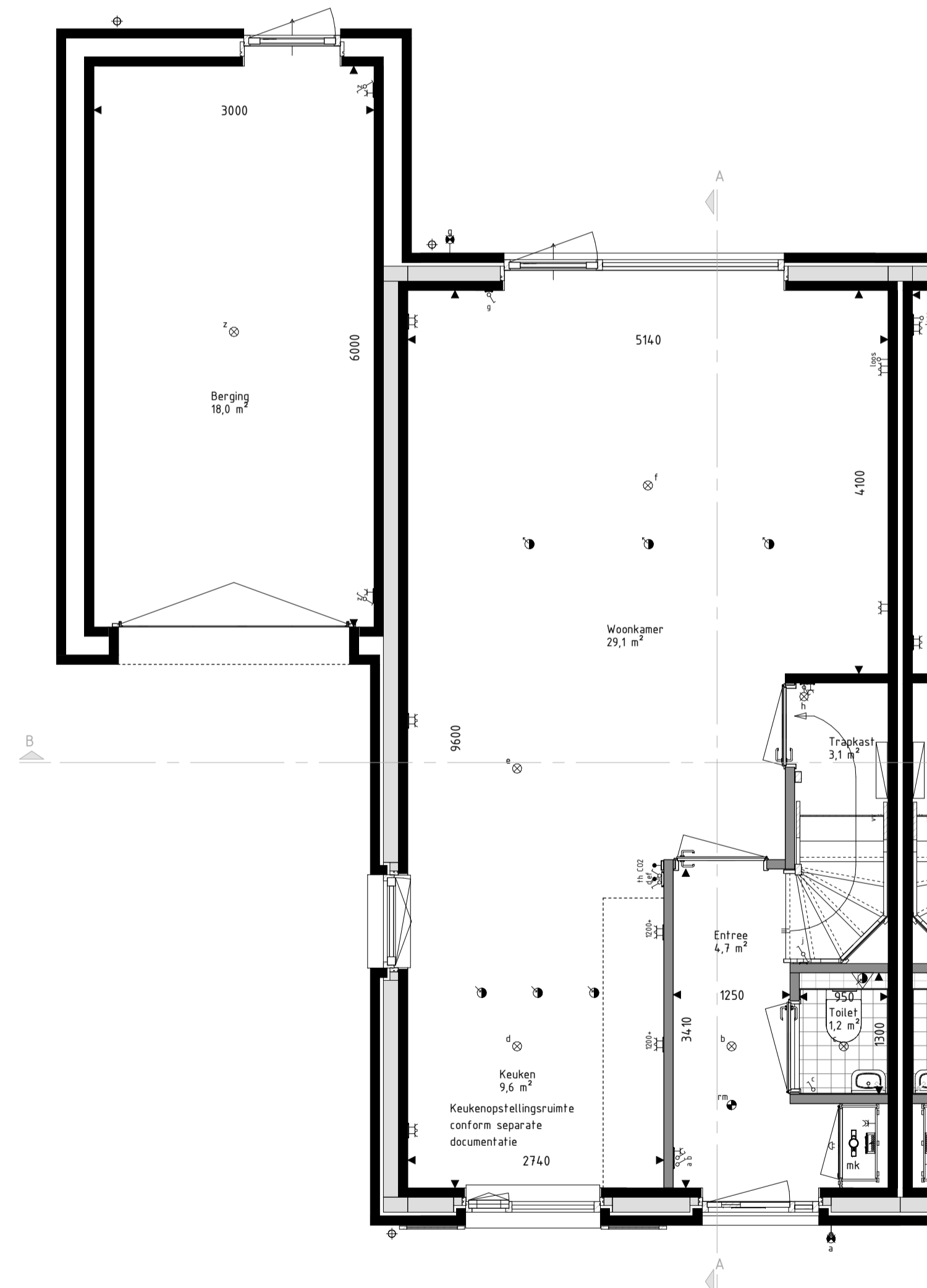
Linker zijgevel  
schaal: 1 : 100



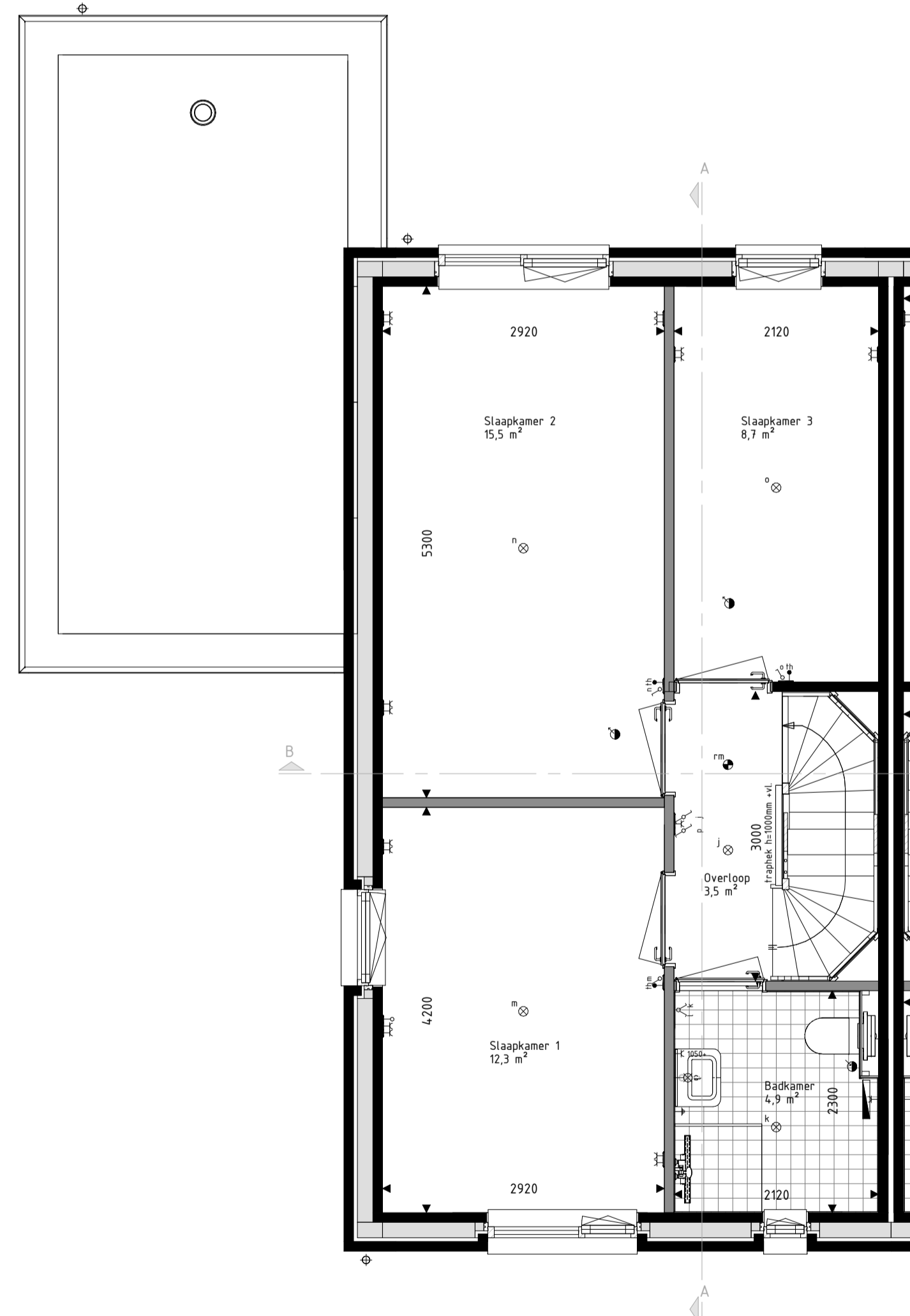
Doorsnede AA  
schaal: 1 : 100



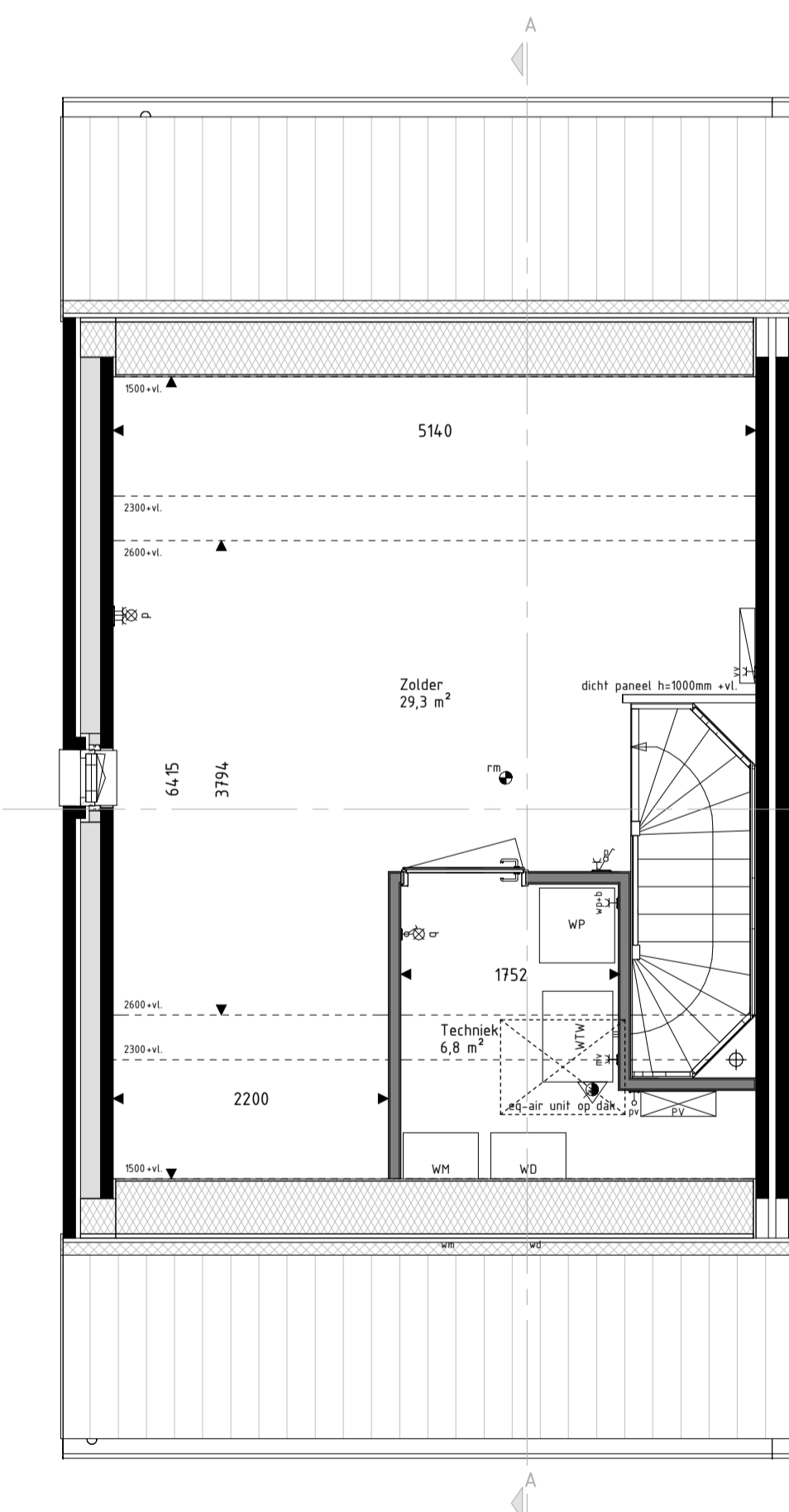
Doorsnede BB  
schaal: 1 : 100



Begane grond  
schaal: 1 : 50



Eerste verdieping  
schaal: 1 : 50



Zolder verdieping  
schaal: 1 : 50

RENVOOI Materialen & arceringen:

- Metselwerk A [Caprice Vulsiini WF, wildverband, voeg Beamix 2365]
- Metselwerk B [Caprice Nabro WF, wildverband, voeg Beamix 2365]
- Metselwerk C - keimwerk [Vandersanden Perla WF, wildverband, voeg Beamix 2000]
- Metselwerk D - gresplinten [Vandersanden Quartis WF, wildverband, voeg Beamix 2772]
- Dakpannen [Grafietgrijs engobe, Monier Nieuwe Hollander]
- VG Veiligheidsglas [conform NEN3569 of NEN2608]
- Gevelmetselwerk [conform kleur/materialenstaat]
- Lichte scheidingswanden [metaf-stud]
- Lichte scheidingswanden [Ytang verdiepingshoge panelen]
- Spoorsituatie [160 mm rockwool]

RENVOOI Symbolen:

- bedraad aansluitpunt
- buitenvoeler warmtepomp
- bedraad aansluitpunt utp t4RJ45
- bedraad aansluitpunt utp Z4RJ45
- onbedraade (loze) leiding
- onbedraade leiding t4rv pv panelen
- dimmer
- enkeelpolige schakelaar
- serieschakelaar
- trekschakelaar
- wisselschakelaar
- schakelaar zonerings
- 3-standen schakelaar
- wandcontactdoos geaard
- wandcontactdoos ongeaard
- buitenkraan
- Verdeler vloerverwarming
- Radiator
- Krijtsteoppervlakte conform
- Bouwbestuurberekening
- bedraad aansluitpunt CO2 melder
- bedraad aansluitpunt MV unit
- bedraad aansluitpunt thermostaat
- wandcontactdoos perilex
- wandcontactdoos IP44
- dubbele wandcontactdoos opbouw verticaal
- drukknoop deurbel
- schel deurbel
- wandlichtpunt binnen
- wandlichtpunt buiten
- plafondlichtpunt
- rookmelder
- toevoerventiel ventilatie
- afvoerventiel ventilatie
- wand toevoerventiel ventilatie
- wand afvoerventiel ventilatie
- Overvormer PV-panelen
- Stalen balk in het zicht

- De voor uw woning van toepassing zijnde symbolen zijn opgenomen in de plattegronden.
- Alle wandcontactdozen en aansluitpunten op 300mm boven de vloer, tenzij anders aangegeven.
- Alle schakelaars op 1050mm boven de vloer, tenzij anders aangegeven.
- De exacte plaats en afmetingen van aansluitpunten, radiatoren, ventilatieroosters, schachten, dakuitmondingen en dergelijke zijn indicatief op de tekeningen aangegeven en worden door installateurs nader bepaald.
- Arceringen zijn ter indicatie.
- Haarvoering in millimeters.
- Alle op de tekening aangegeven maten zijn 'circa-maten'.
- Na het aanbrengen van wand- en vloerwerk (tegels, stucoadocors, etc.) zullen de netto bruikbare maten bij oplevering een aantal centimeters van de genoemde bruto maten kunnen afwijken.
- Derden dienen na oplevering altijd het werk zelf in te meten.



Project  
19 woningen Bocage fase 5 te Echt

Omschrijving  
Bnr 03 - Type TK (basis)  
Twee-onder-een-kap woning

Projectleider  
C. Waaijer

Getekend  
E. Halfman

Opdrachtgever  
Hurks B.V.  
Pastoor Petersstraat 3  
5612 WB Eindhoven

Architect  
HilberinkBosch Architecten  
Wamberg 5  
5258 SM Berlicum

Formaat  
A1

Schaal  
Als aangegeven

Datum  
05-10-2022

Versie

Wijzigingsdatum

Projectnummer  
210907-00

Bladnummer  
650-03-00

3  
BRAINWORKZ  
CREATIVE SOLUTIONS

**Definitief**

info@brainworkz.nl  
www.brainworkz.nl

Tolgaarde 15  
7642 EZ Wierden

Deze tekening is eigendom van Brainworkz en kan vertrouwelijk of anderszins wettelijk beschermd zijn. Het verspreiden, kopiëren of anderszins openbaar maken van deze tekening is strafbaar.