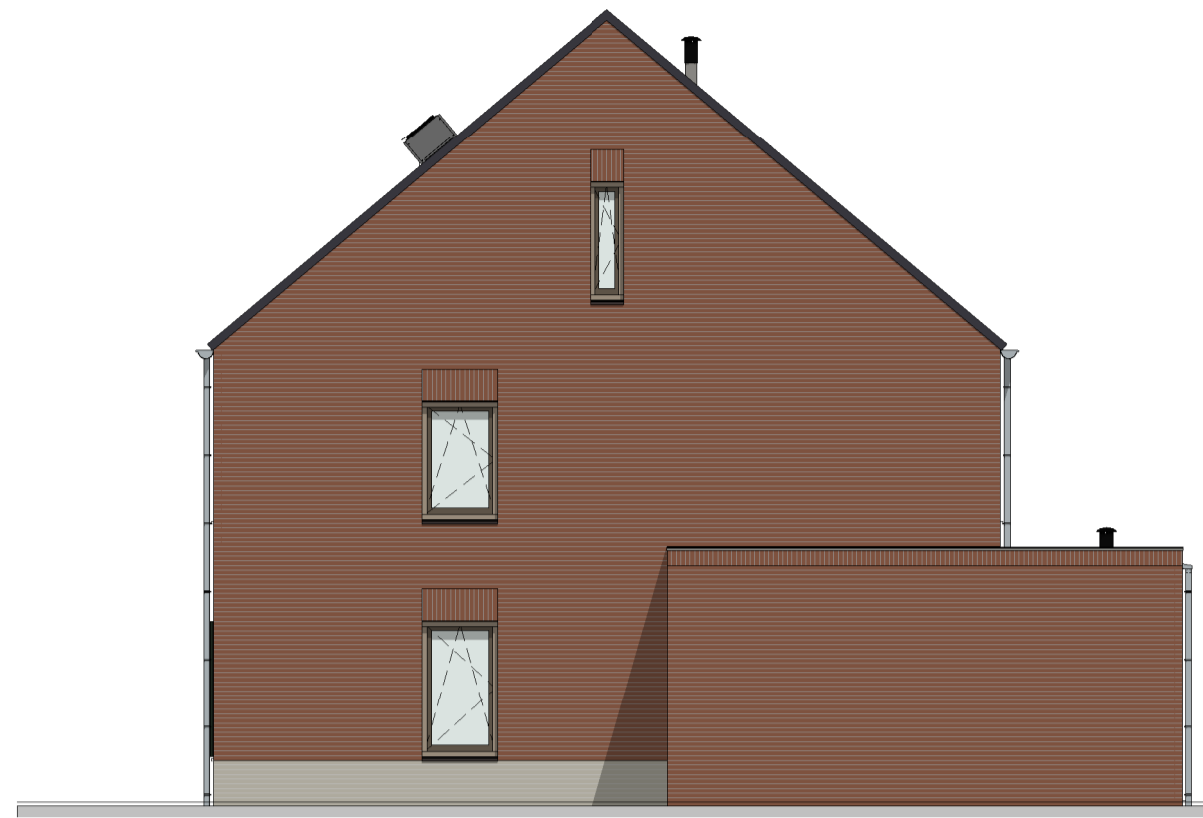




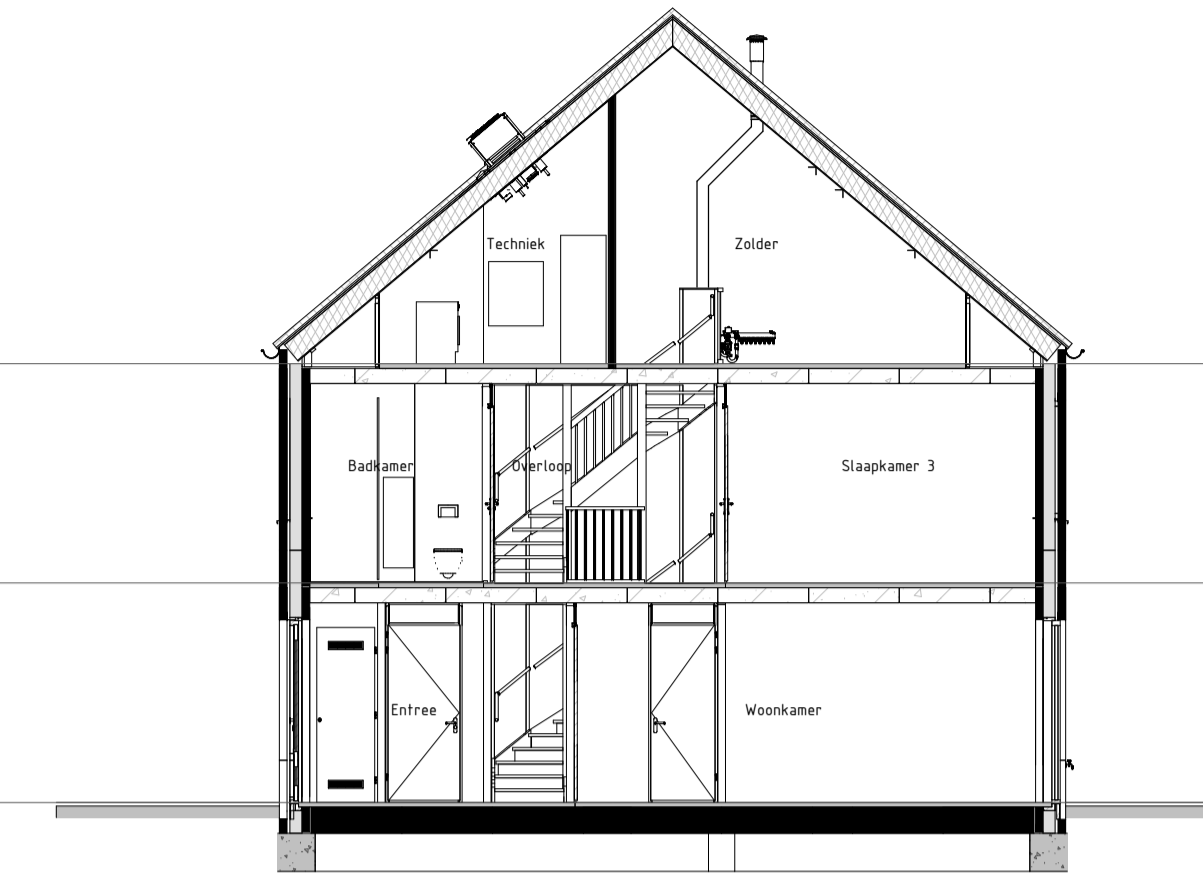
Voorgevel
schaal: 1 : 100



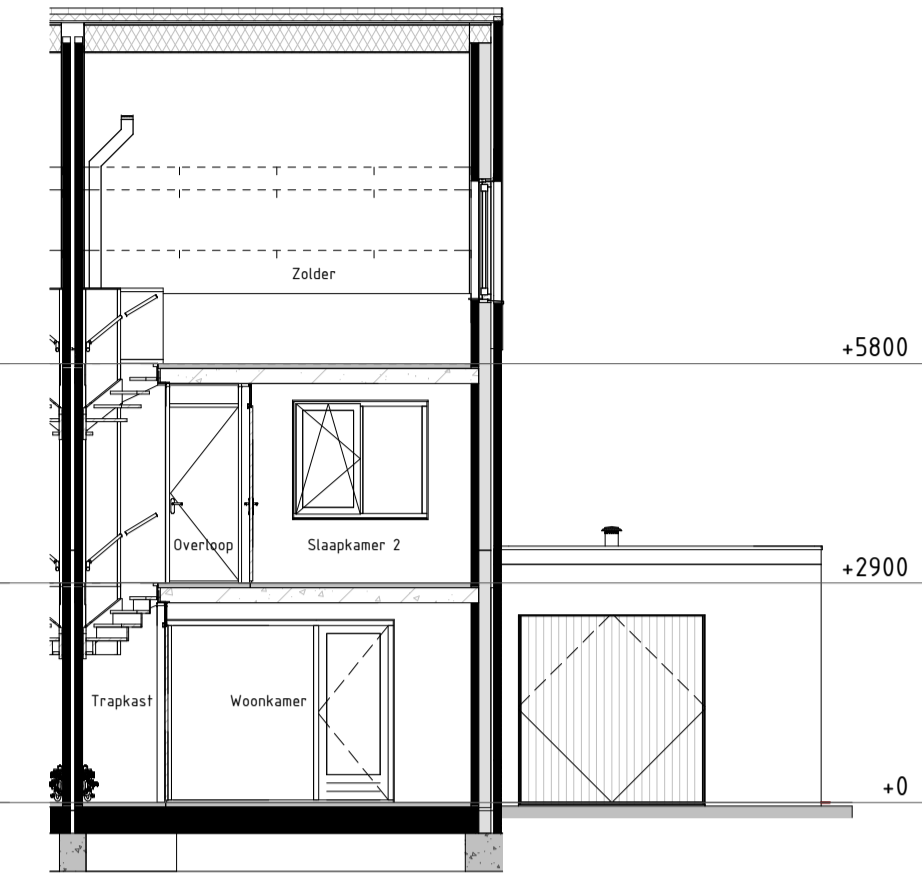
Rechter zijgevel
schaal: 1 : 100



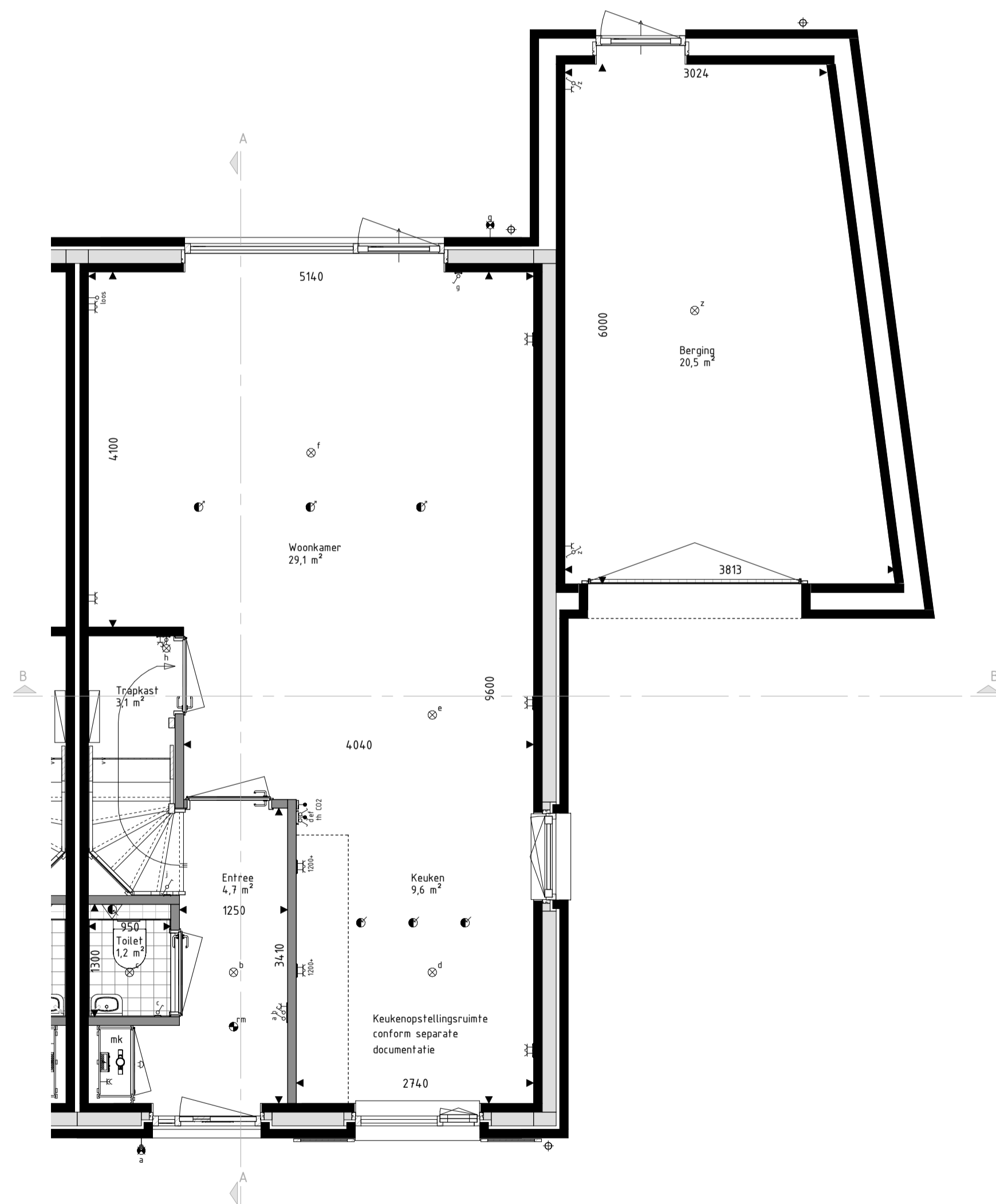
Achtergevel
schaal: 1 : 100



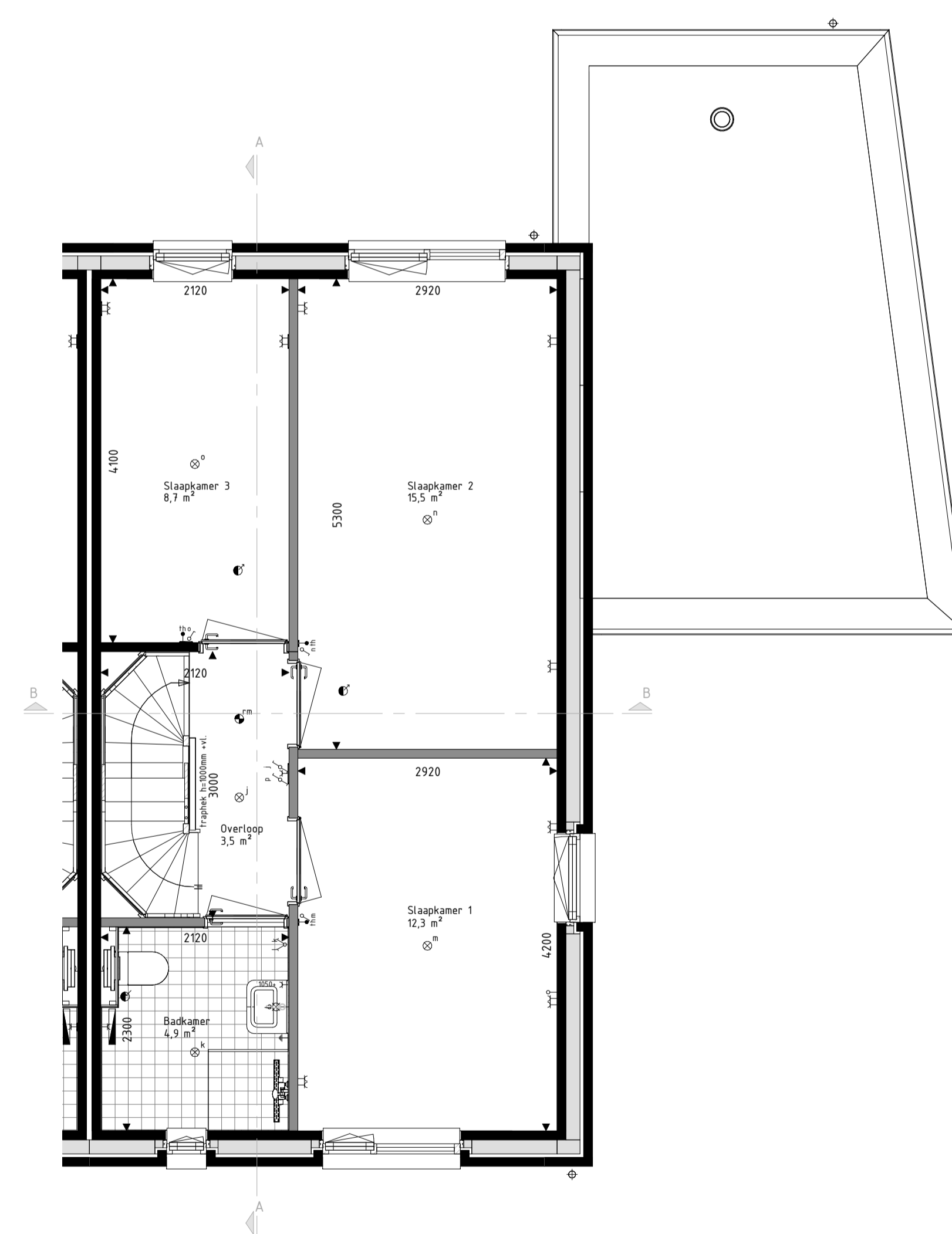
Doorsnede AA
schaal: 1 : 100



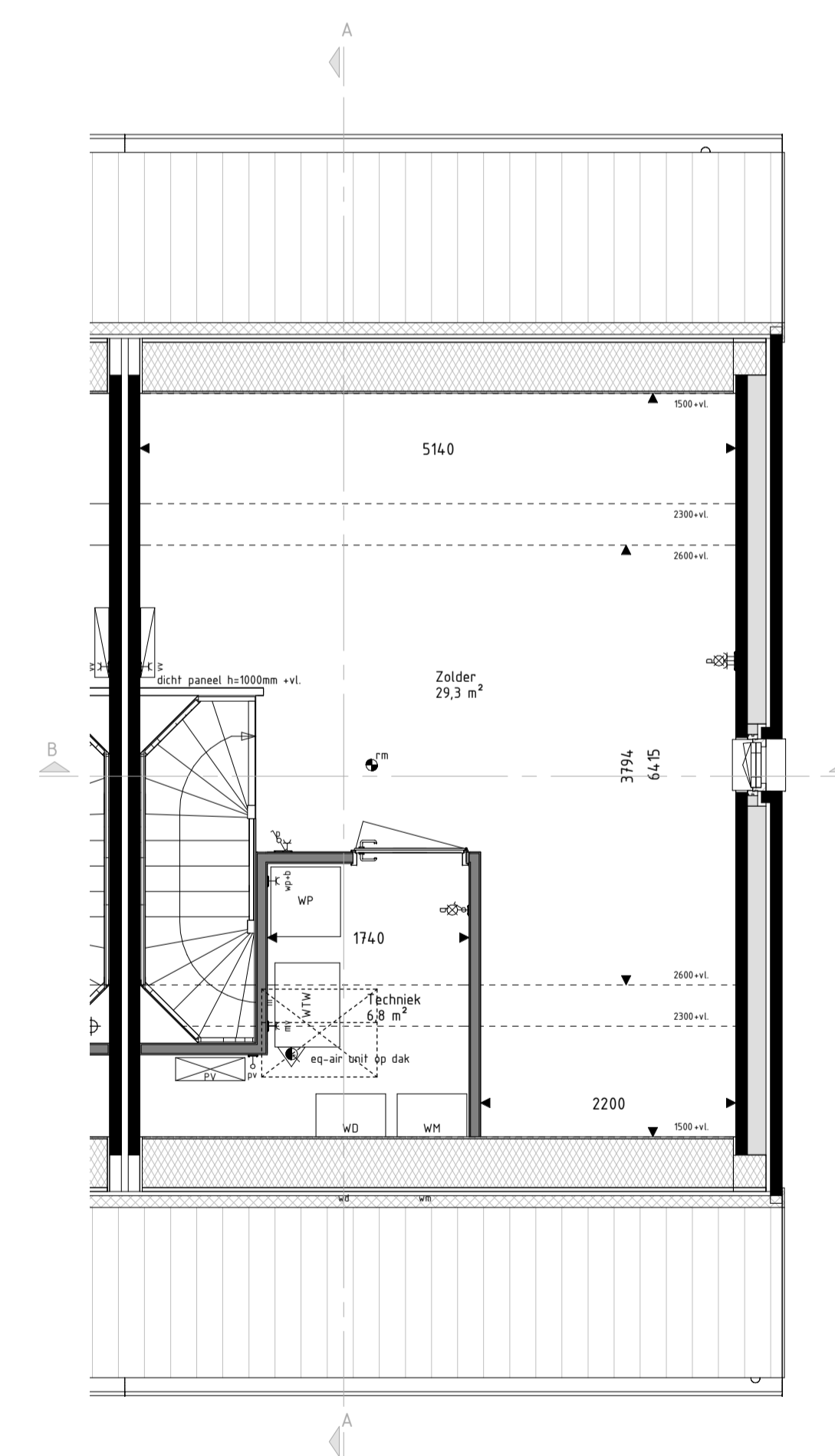
Doorsnede BB
schaal: 1 : 100



Begane grond
schaal: 1 : 50



Eerste verdieping
schaal: 1 : 50



Zolder verdieping
schaal: 1 : 50

RENVOOI Materialen & arceringen:

- Metselwerk A [Caprice Vulsini WF, wildverband, voeg Beamix 2365]
- Metselwerk B [Caprice Nabro WF, wildverband, voeg Beamix 2365]
- Metselwerk C - keimwerk [Vandersanden Perla WF, wildverband, voeg Beamix 2000]
- Metselwerk D - greselinten [Vandersanden Quartis WF, wildverband, voeg Beamix 2772]
- Dakpannen [Grafietgrijs engobe, Monier Nieuwe Hollander]
- VG Veiligheidsglas [conform NEN3569 of NEN2608]
- Gevelmetselwerk [conform kleur/materialenstaat]
- Lichte scheidingswanden [conform kleur/materialenstaat]
- Lichte scheidingswanden [conform kleur/materialenstaat]
- [Ytong verdiepingshoge panelen]
- Lichte scheidingswand [metaal-stud]
- Spouwisolatie [160 mm rockwool]

RENVOOI Symbolen:

- bedraad aansluitpunt
- buitenvoeler warmtepomp
- bedraad aansluitpunt utp t4RJ45
- bedraad aansluitpunt utp Z4RJ45
- onbedraade (loze) leiding
- onbedraade leiding tbr pv panelen
- dimmer
- enkeelpolige schakelaar
- serieschakelaar
- trekschakelaar
- wisselschakelaar
- schakelaar zonerwing
- 3-standen schakelaar
- wandcontactdoos geaard
- wandcontactdoos ongeaard
- buitenkraan
- Verdeler vloerverwarming
- Radiator
- Krijtsteoppervlakte conform Bouwbesluitberekening
- bedraad aansluitpunt CO2 melder
- bedraad aansluitpunt MV unit
- bedraad aansluitpunt thermostaat
- wandcontactdoos perilex
- wandcontactdoos IP44
- dubbele wandcontactdoos opbouw verticaal
- drukknop deurbit
- schel deurbit
- wandlichtpunt binnen
- wandlichtpunt buiten
- plafondlichtpunt
- rookmelder
- toevoerventiel ventilatie
- afvoerventiel ventilatie
- wand afvoerventiel ventilatie
- wand afvoerventiel ventilatie
- Oevervormer PV-panelen
- Stalen balk in het zicht

- De voor uw woning van toepassing zijnde symbolen zijn opgenomen in de plattegronden.
- Alle wandcontactdozen en aansluitpunten op 300mm boven de vloer, tenzij anders aangegeven.
- Alle schakelaars op 1050mm boven de vloer, tenzij anders aangegeven.
- De exacte plaatsen en afmetingen van aansluitpunten, radiatoren, ventilatieroosters, schachten, dakuitmondingen en dergelijke zijn indicatief op de tekeningen aangegeven en worden door installateurs nader bepaald.
- Arceringen zijn ter indicatie.
- Meetvoering in millimeters.
- Alle op de tekening aangegeven maten zijn 'circa-maten'.
- Na het aanbrengen van wand- en vloerafwerking (tegels, stucadoorswerk, etc.) zullen de netto bruikbare maten bij oplevering een aantal centimeters van de genoemde bruto maten kunnen afwijken.
- Derden dienen na oplevering altijd het werk zelf in te meten.



Project 19 woningen Bocage fase 5 te Ech

Formaat A1
Schaal Als aangegeven
Datum 05-10-2022
Versie

Omschrijving Bnr 02 - Type TK (basis)
Twee-onder-een-kap woning

Projectleider C. Waaijer
Getekend E. Halfman
Opdrachtgever Hurks B.V.
Pastoor Petersstraat 3
5612 WB Eindhoven
Architect HilberinkBosch Architecten
Wamberg 5
5258 SM Berlicum
Wijzigingsdatum
Projectnummer 210907-00
Bladnummer 650-02-00



Definitief

info@brainworkz.nl
www.brainworkz.nl

Tolgaarde 15
7642 EZ Wierden

Deze tekening is eigendom van Brainworkz en kan vertrouwelijk of anderszins beschermd zijn. Het verspreiden, kopiëren of anderszins openbaar maken van deze tekening is strafbaar.