

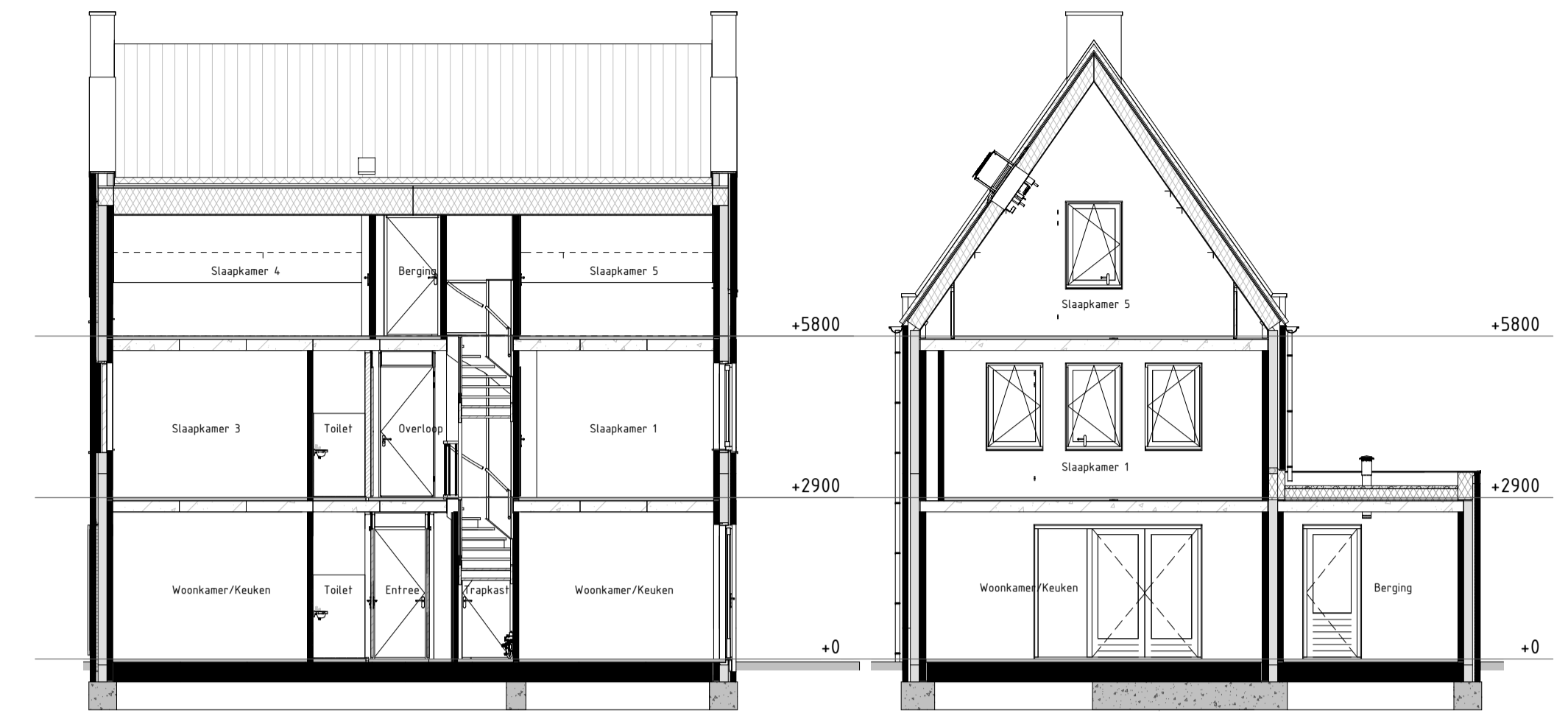


Voorgevel
schaal: 1 : 100

Rechter zijgevel
schaal: 1 : 100

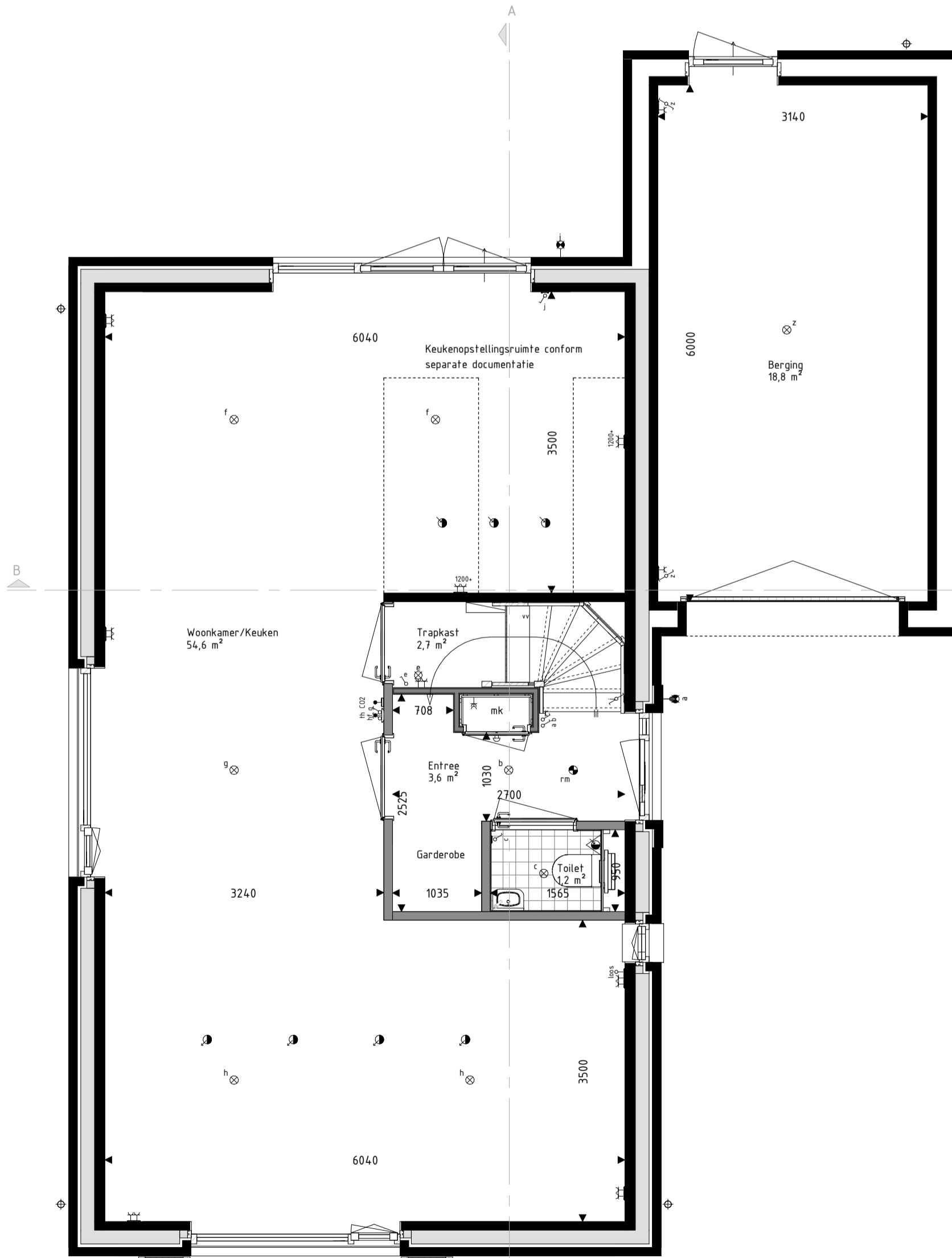
Achtergevel
schaal: 1 : 100

Linker zijgevel
schaal: 1 : 100

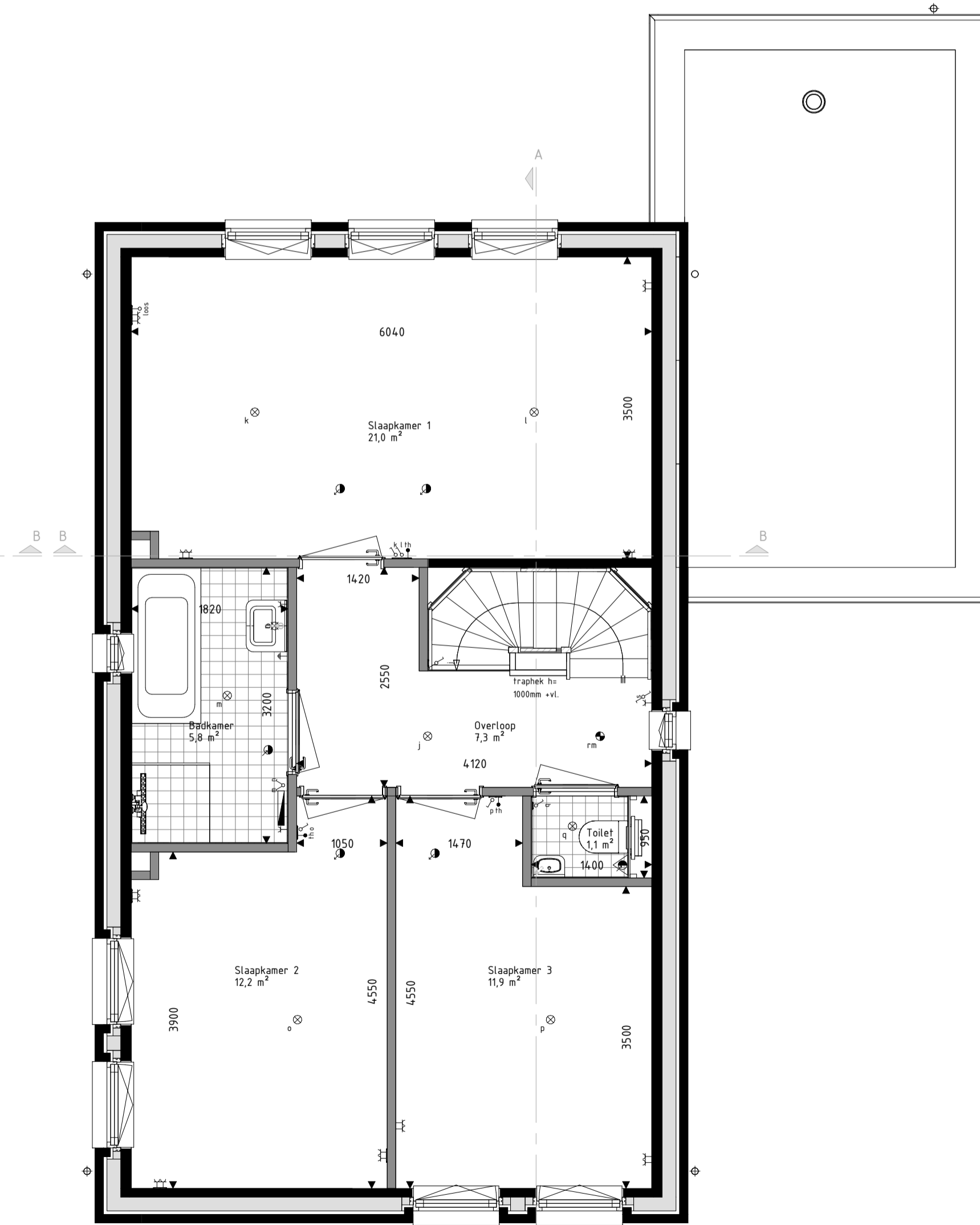


Doorsnede AA
schaal: 1 : 100

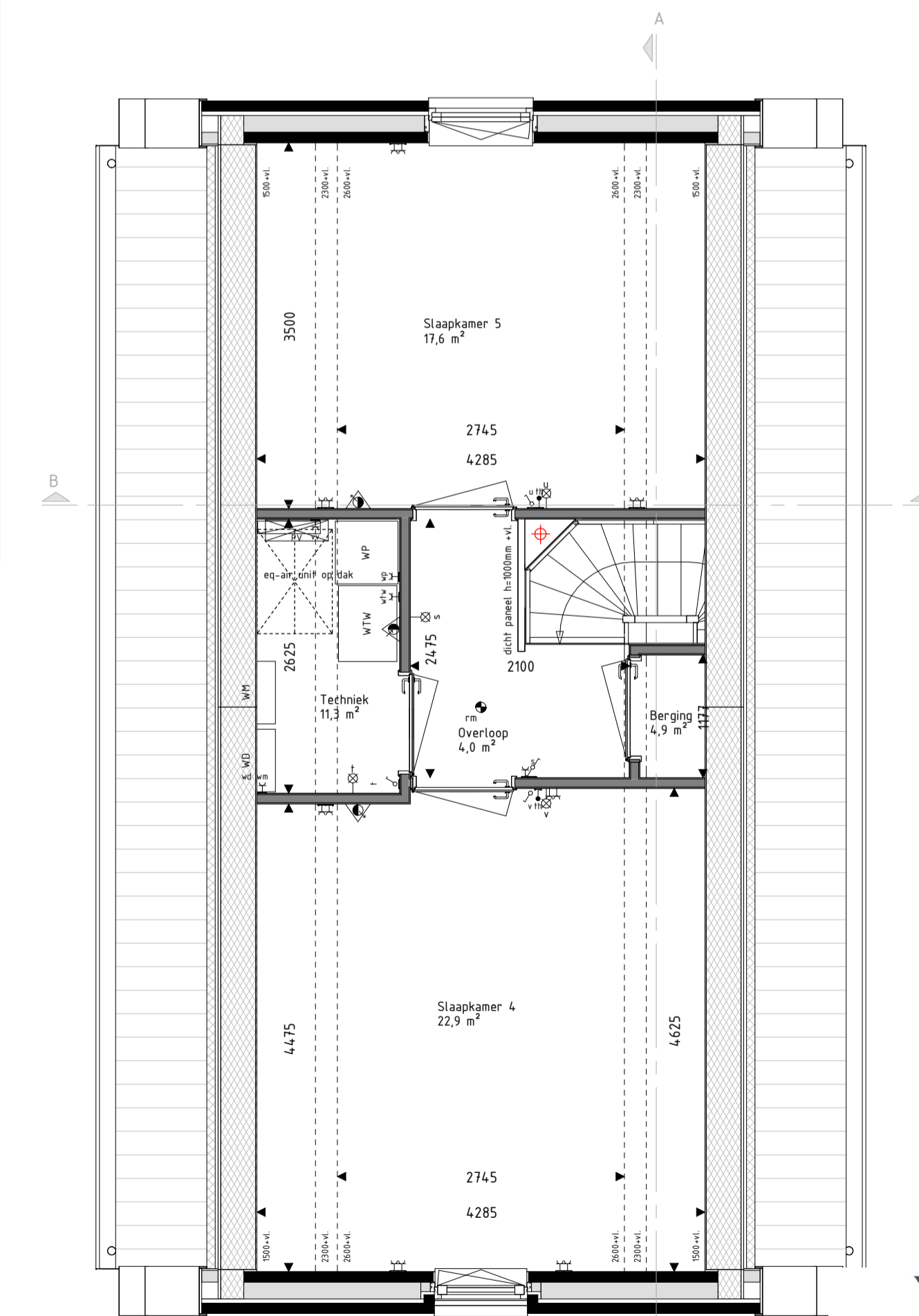
Doorsnede BB
schaal: 1 : 100



Begane grond
schaal: 1 : 50



Eerste verdieping
schaal: 1 : 50



Zolder verdieping
schaal: 1 : 50

RENVOOI Materialen & arceringen:

- Metselwerk A
[Caprice Vulsini WF, wildverband, voeg Beamix 2365]
- Metselwerk B
[Caprice Nabro WF, wildverband, voeg Beamix 2365]
- Metselwerk C - keimwerk
[Vandersanden Perla WF, wildverband, voeg Beamix 2000]
- Metselwerk D - greselinten
[Vandersanden Quartis WF, wildverband, voeg Beamix 2772]
- Dakpannen
[Grafietgrijs engobe, Monier Nieuwe Hollander]
- VG
[conform NEN3569 of NEN2608]
- Gevelmetselwerk
[conform kleur/materialenstaat]
- Lichte scheidingwand
[metaal-stud]
- Lichte scheidingswanden
[Ytang verdiepinghoge panelen]
- Spouwisolatie
[160 mm rockwool]

RENVOOI Symbolen:

- bedraad aansluitpunt
- buitenvoeler warmtepomp
- bedraad aansluitpunt utp tRJA45
- bedraad aansluitpunt utp ZrJA45
- onbedraade (loze) leiding
- onbedraade leiding tbr pv panelen
- dimmer
- enkelpolige schakelaar
- serieschakelaar
- frekschakelaar
- wisselschakelaar
- schakelaar zomering
- 3-standen schakelaar
- wandcontactdoos geard
- wandcontactdoos ongeard
- buitenkraan
- Verdelers vloerverwarming
- Radiator
- Krijtsteoppervlakte conform Bouwbesluitberekening
- bedraad aansluitpunt CO2 melder
- bedraad aansluitpunt MV unit
- bedraad aansluitpunt thermostaat
- wandcontactdoos perilex
- wandcontactdoos IP44
- dubbele wandcontactdoos opbouw verticaal
- drukknop deurbel
- schel deurbel
- wandlichtpunt binnen
- wandlichtpunt buiten
- plafondlichtpunt
- rookmelder
- toevoerventil ventilatie
- afvoerventil ventilatie
- wand toevoerventil ventilatie
- wand afvoerventil ventilatie
- Omsvormer PV-panelen
- Stalen balk in het zicht

- De voor uw woning van toepassing zijnde symbolen zijn opgenomen in de plattegronden.
- Alle wandcontactdozen en aansluitpunten op 300mm boven de vloer, tenzij anders aangegeven.
- Alle schakelaars op 1050mm boven de vloer, tenzij anders aangegeven.
- De exacte plaatsen en afmetingen van aansluitpunten, radiatoren, ventilatieroosters, schachten, dakuitmondingen en dergelijke zijn indicatief op de tekeningen aangegeven en worden door installateurs nader bepaald.
- Arceringen zijn teer indicatie.
- Haalvoering in millimeters.
- Alle op de tekening aangegeven maten zijn 'circa-maten'.
- Na het aanbrengen van wand- en vloerafwerking (regels, stucoadwerk, etc.) zullen de netto bruikbare maten bij oplevering een aantal centimeters van de genoemde bruto maten kunnen afwijken.
- Derden dienen na oplevering altijd het werk zelf in te meten.



Project
19 woningen Bocage fase 5 te Echt

Omschrijving
Bnr 08 - Type V (basis)
Vrijstaande woning

Projectleider
C. Waaijer

Getekend
E. Halfman

Opdrachtgever
Hurks B.V.
Pastoor Petersstraat 3
5612 WB Eindhoven

Architect
HilberinkBosch Architecten
Wamberg 5
5258 SM Berlicum

Formaat
A1
Schaal
Als aangegeven
Datum
13-10-2022
Versie
Wijzigingsdatum
Projectnummer
210907-00
Bladnummer
650-08-00



Definitief

info@brainworkz.nl
www.brainworkz.nl
Tolgaarde 15
7642 EZ Wierden

Deze tekening is eigendom van Brainworkz en mag zonder onze toestemming niet worden gepubliceerd, verspreid of anderszins openbaar gemaakt. De op deze tekening aangegeven afmetingen kunnen afwijken van de werkelijkheid.