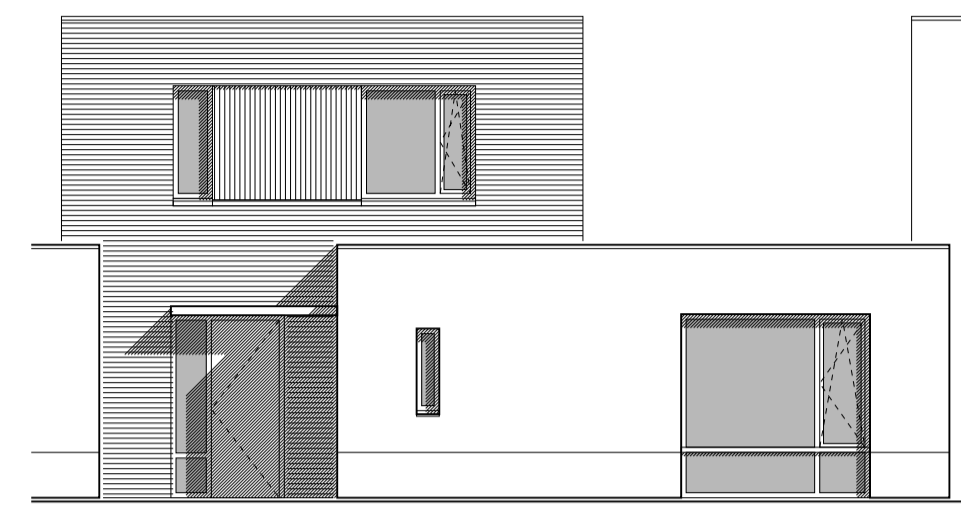
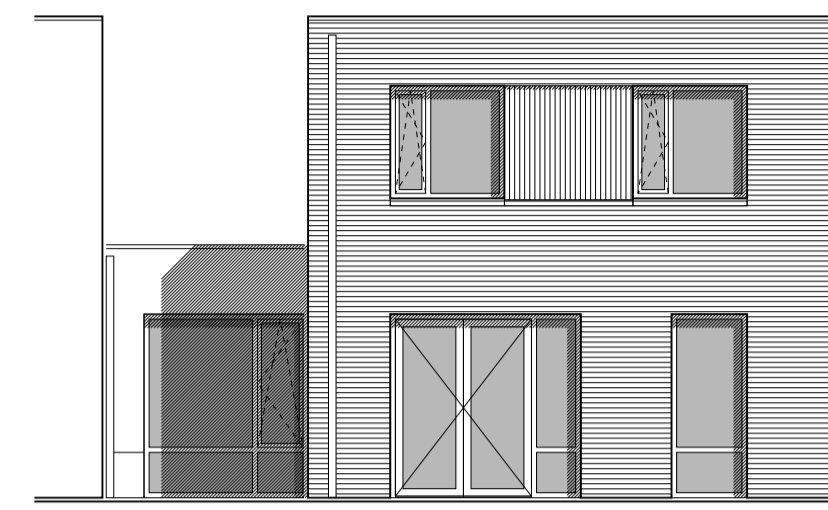


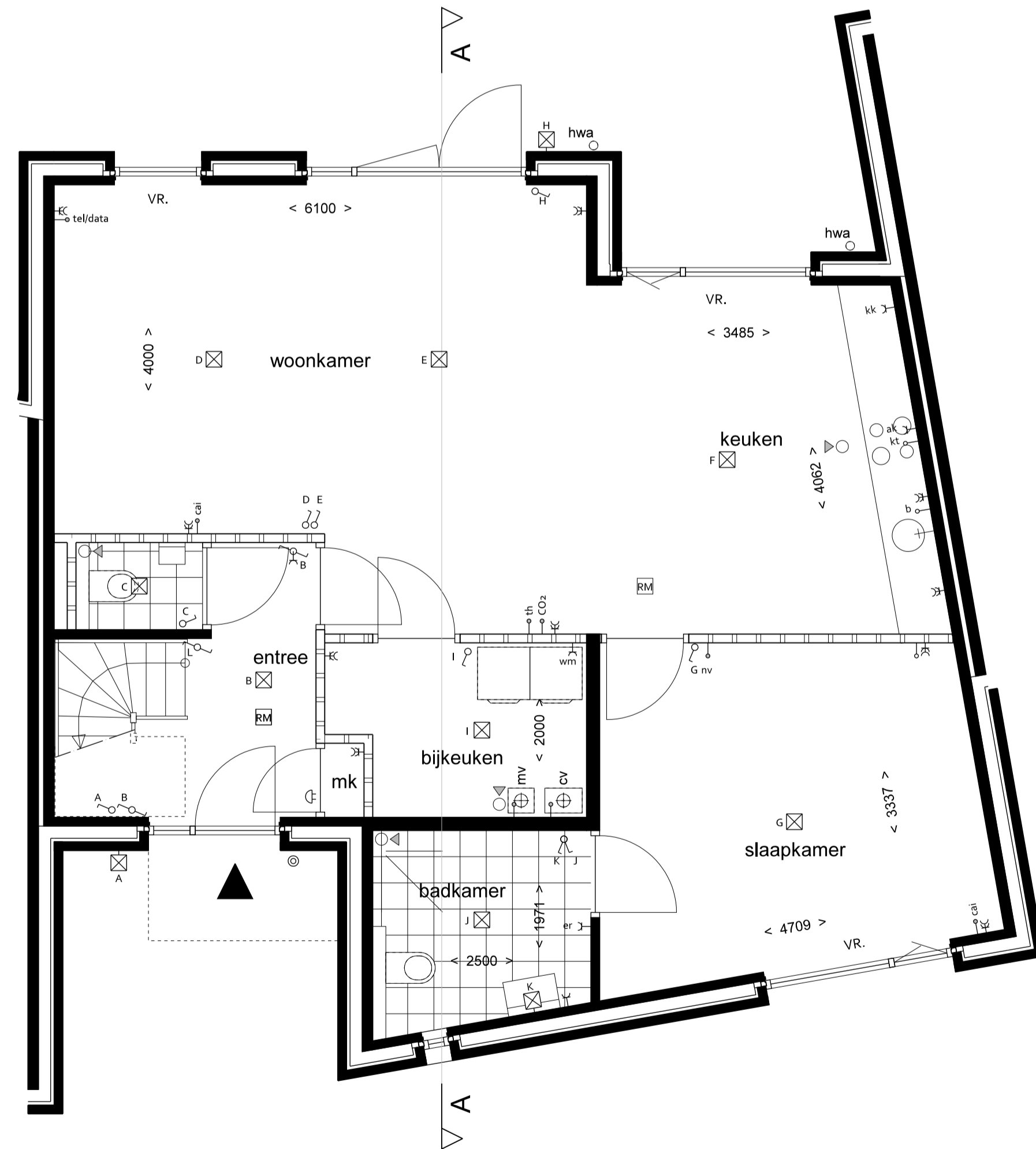
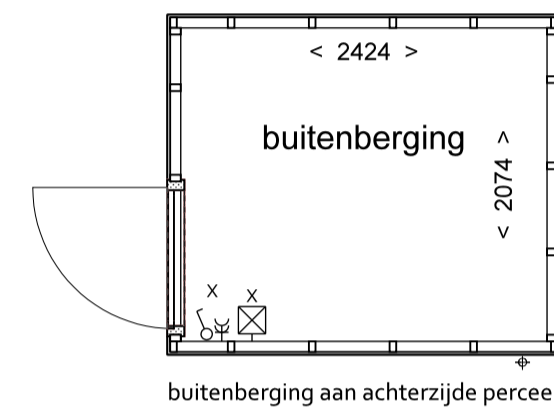
DOORSNEDE AA



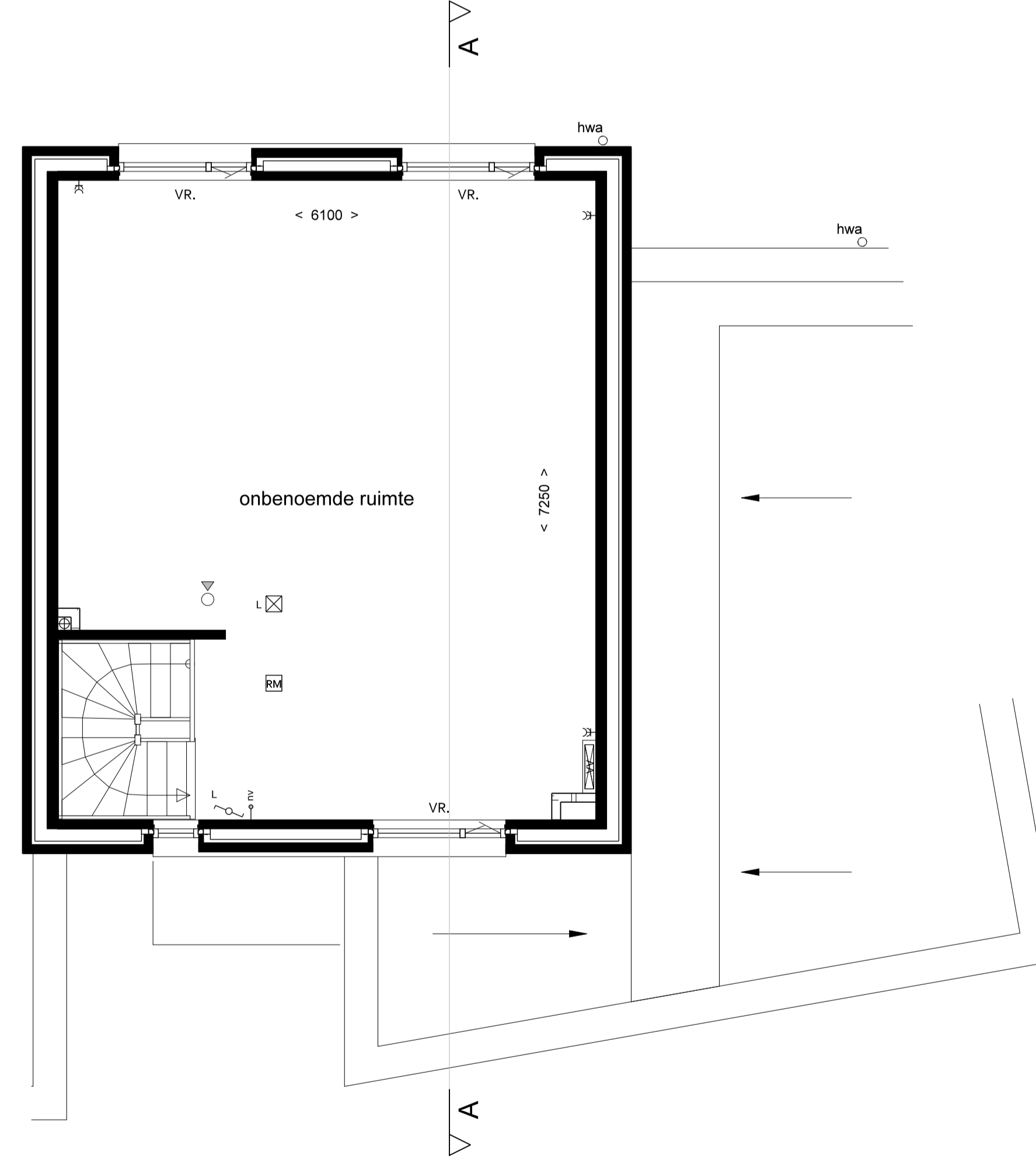
VOORGEVEL



ACHTERGEVEL



BEGANE GROND



EERSTE VERDIEPING

RENVOOI MATERIALEN/ARCERINGEN

| | | | |
|--|----------------------------------|--|--|
| | kalkzandsteen/baksteen | | gevelmetselwerk schoon: kleur steen cf KM-schema |
| | cellenbeton/lichte scheidingwand | | staand gevelmetselwerk schoon: kleur steen cf KM-schema |
| | vloertegels | | gevelmetselwerk gekeimd: kleur steen en keim cf KM-schema |
| | | | verdelers vloerverwarming |
| | | | houten delen, verticaal: kleur cf KM-schema |

RENVOOI SYMBOLEN

| | |
|--|---|
| | ventilatorrooster boven kozijn |
| | cv-combiketel |
| | mechanische ventilatie-unit |
| | verdelers vloerverwarming |
| | binnendeur met bovenlicht deurmaat g30, tenzij anders aangegeven |
| | regenwaterafvoer |

E/W RENVOOI

| | | | | | |
|--|-----------------------------------|--|----------------------------------|--|-----------------------------------|
| | enkel-/dubbel wcd. gaard | | leiding - onbedraad | | aansluitpunt kooktoestel |
| | enkel-/dubbele schakelaar | | plaats kamerthermostaat | | aansluitpunt afzuigkap |
| | wissel- (hotel-) schakelaar | | aansluitpunt mv box | | aansluitpunt elektrische radiator |
| | schakelaar mechanische ventilatie | | aansluitpunt cv ketel | | aansluitpunt kabel |
| | plafondlichtpunt | | aansluitpunt wasmachine / droger | | aansluitpunt telefoon |
| | wandlichtpunt | | naregeling vloerverwarming | | |
| | aanduiding meterkast / spanning | | aansluitpunt boiler | | |
| | deurbelddrukker / schel | | | | |
| | rookmelder | | | | |



fase: III
kavelnr: T.14
kavelopp: 243,8 m²
type: B



| | | | |
|-------------|----------------------------------|--------|---------------|
| project | BOCAGE, ECHT - deelgebied Pz/S/T | | |
| fase | VERKOOPTOKENINGEN | | |
| tekening | KAVEL T.14 | | |
| datum | 28-06-2018 | schaal | 1:50/1:100 |
| format | A1 | | |
| gewijzigd A | | werk | 289-B |
| gewijzigd B | | blad | 289-B VT-T.14 |
| gewijzigd C | | | |
| gewijzigd D | | | |

Wamberg 5 - 5258 SM - Berlicum
T.073-690036
hetburo@hb-a.nl