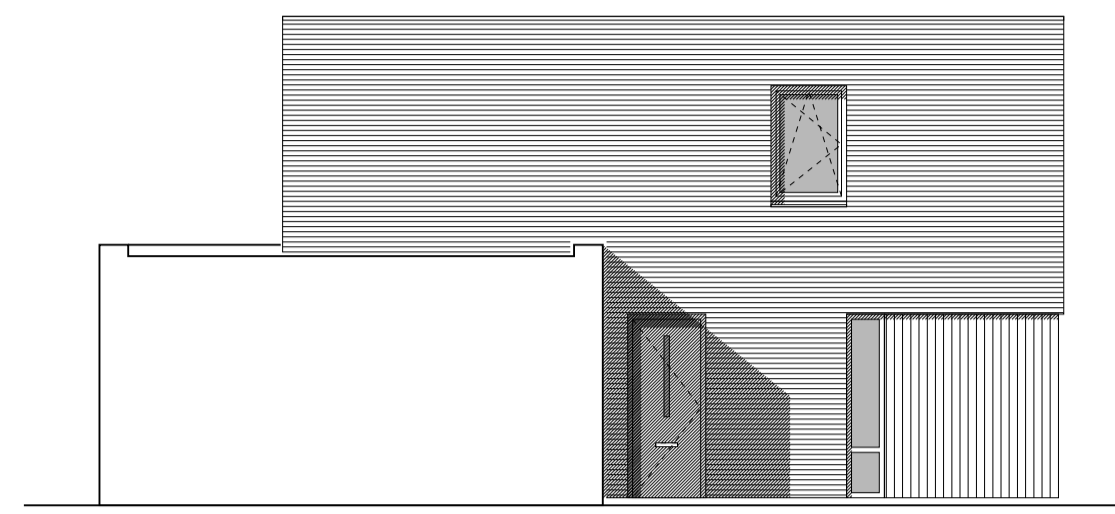
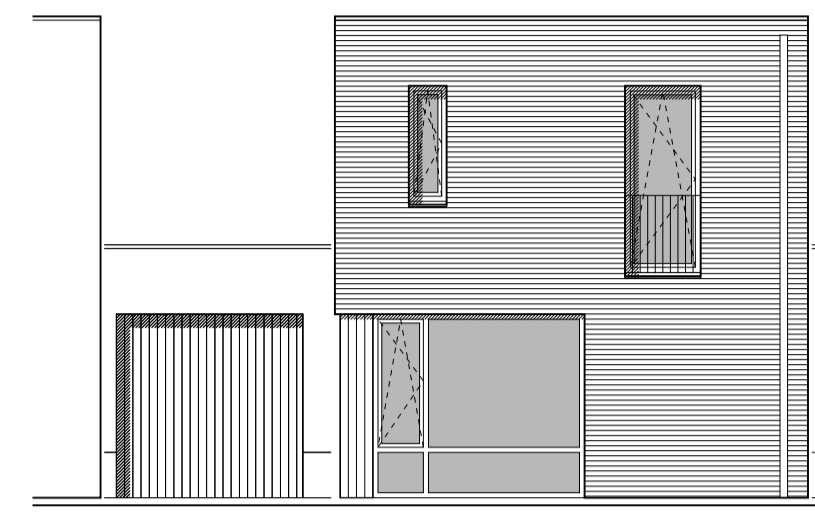


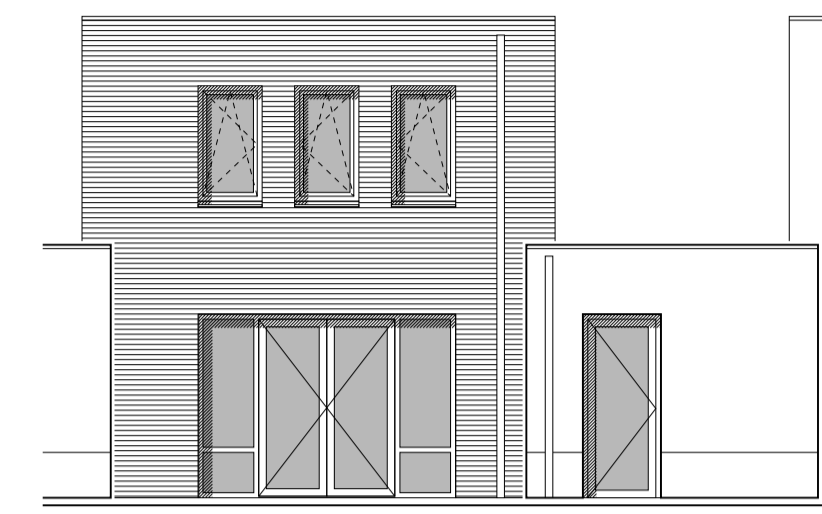
DOORSNEDE BB



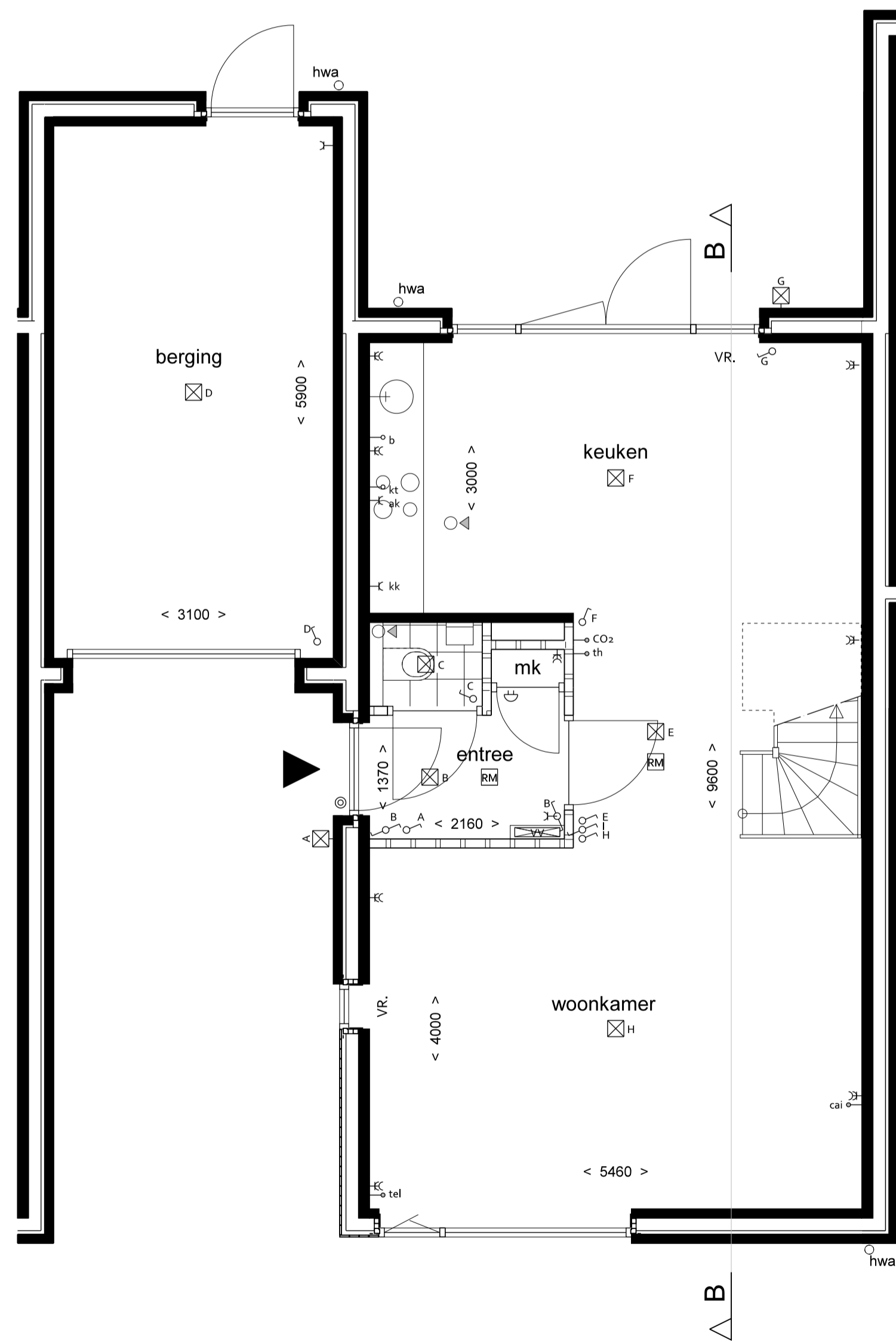
LINKER ZIJEVEL



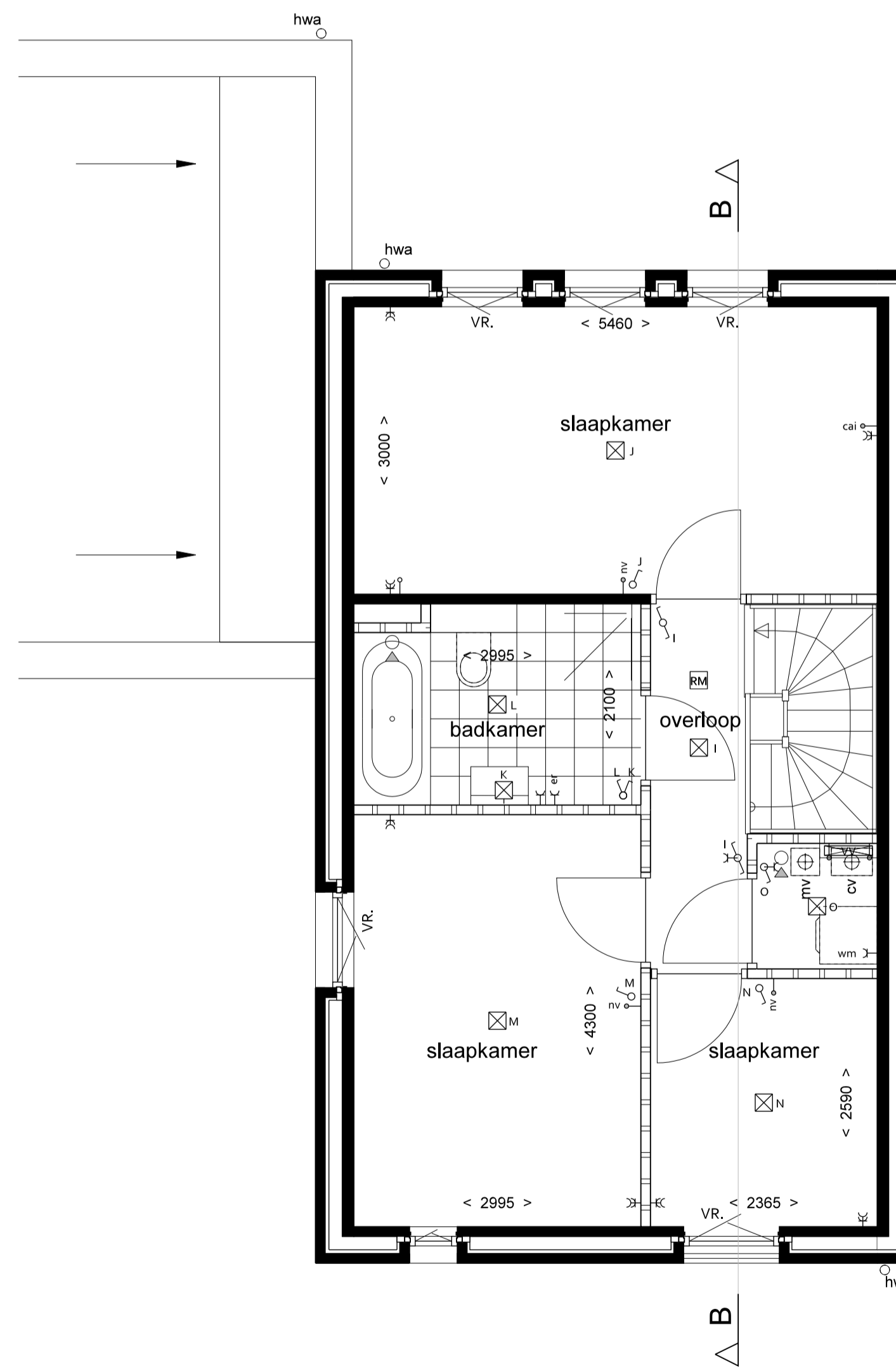
VOORGEVEL



ACHTERGEVEL



BEGANE GROND



EERSTE VERDIEPING

RENVOOI MATERIALEN/ARCERINGEN

	kalkzandsteen/baksteen		gevelmetselwerk schoon: Kleur steen of KM-schema
	cellenbeton/lichte scheidingswand		staand gevelmetselwerk schoon: Kleur steen of KM-schema
	vloertegels		gevelmetselwerk gekeimd: Kleur steen en keim of KM-schema
			houten delen, verticaal: Kleur of KM-schema

RENVOOI SYMBOLEN

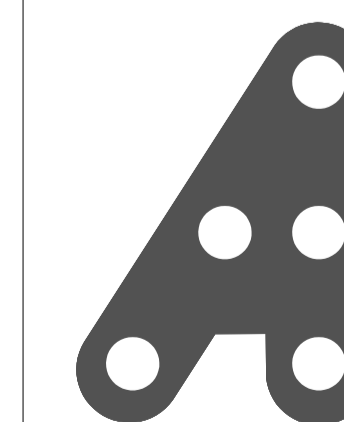
	ventilatorooster boven kozijn
	cv-combiketel
	mechanische ventilatie-unit
	verdelers vloerverwarming
	binnendeur met bovenlicht deurmaat g30, tenzij anders aangegeven
	regenwaterafvoer

E/W RENVOOI

	enkel-/dubbel wcd. geaard		leiding - onbedraad		aansluitpunt kooktoestel
	enkel-/dubbele schakelaar		plaats kamerthermostaat		aansluitpunt afzuigkap
	wissel- (hotel-) schakelaar		aansluitpunt mv box		aansluitpunt elektrische radiator
	schakelaar mechanische ventilatie		aansluitpunt cv ketel		aansluitpunt kabel
	plafondlichtpunt		aansluitpunt wasmachine / droger		aansluitpunt telefoon
	wandlichtpunt		naregeling vloerverwarming		
	aanduiding meterkast / spanning		aansluitpunt boiler		
	deurbelddrukker / schel				
	rookmelder				



fase: III
kavelnr: P2.14
kavelopp: 216,6 m²
type: C



Wamberg 5 - 5258 SM - Berlicum
T.073-690036
hetburo@hb-a.nl

project	BOCAGE, ECHT - deelgebied P2/S/T		
fase	VERKOOPTTEKENINGEN		
tekening	KAVEL P2.14		
datum	28-06-2018	schaal	1:50/1:100
format	A1		
gewijzigd A		werk	289-B
gewijzigd B		blad	289-B VT-P2.14
gewijzigd C			
gewijzigd D			